

PRIMER DEBATE

El primer debate entre los candidatos a la gubernatura del estado de Tamaulipas, se llevó a cabo el domingo 24 de abril de 2022, a las 7:00 P.M., en el Teatro Amalia González Caballero de Castillo Ledón del Centro Cultural Tamaulipas, en Ciudad Victoria, Tamaulipas. Dicho evento democrático fue transmitido por los siguientes medios de comunicación:

Televisión

No.	Localidad	Concesionario	Estación	Canal	Emisora
1	Nuevo Laredo	Multimedios Televisión, S.A. de C.V.	Multimedios	32	XHNAT-TDT
2	Matamoros	Televisión Digital, S.A. de C.V.	Multimedios	15	XHVTV-TDT
3	Tampico	Multimedios Televisión, S.A. de C.V.	Multimedios	14	XHTAO-TDT
4	Victoria	Multimedios Televisión, S.A. de C.V.	Multimedios	25	XHVTU-TDT

Radio

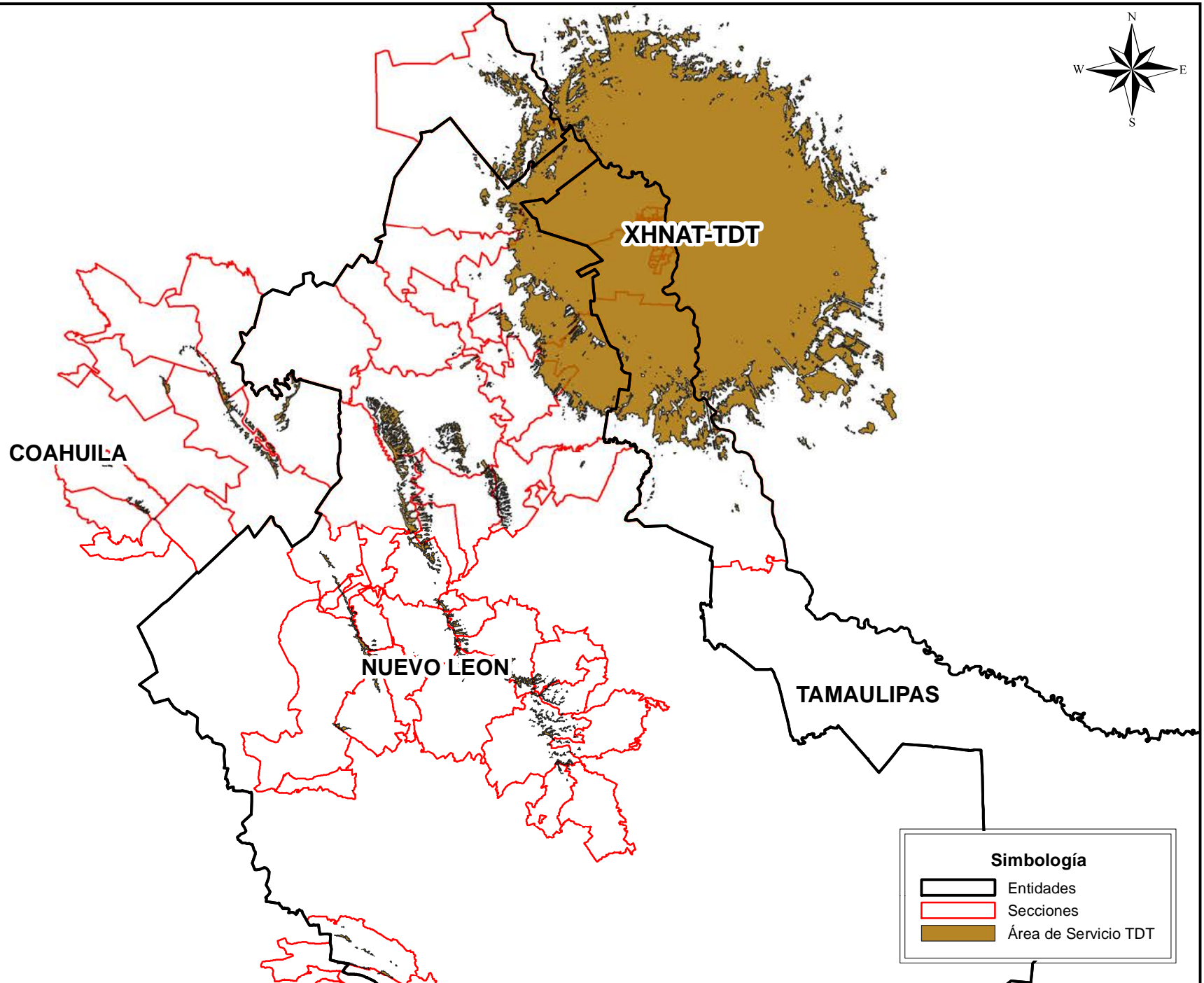
No.	Localidad	Concesionario	Estación	Frecuencia	Emisora
1	El Mante	Sistema Radiofónico de Tamaulipas, S.A. de C.V.	La Súper Buena	95.7	XHXO-FM
2	Nuevo Laredo	X.H.N.O.E. FM, S.A. de C.V.	Stéreo 91	91.3	XHNOE-FM
3	Nuevo Laredo	Publicidad Radiofónica de Nuevo Laredo, S.A. de C.V.	Fiesta Mexicana	101.5	XHAS-FM
4	Reynosa	XHRT-FM, S.A. de C.V.	Extrema	95.3	XHRT-FM
5	Reynosa	Grupo Radiofónico de Reynosa, S.A. de C.V.	S/D	103.3	XHRKS-FM
6	Tampico	México Radio, S.A. de C.V.	ABC RADIO	89.3	XHTOT-FM
7	Tampico	Transmisora Regional Radio Fórmula, S.A. de C.V.	Radio Fórmula Tampico	103.9	XHMTS-FM
8	Tampico	Música Radiofónica, S.A. de C.V.	Huasteca	103.5	XHEOLA-FM
9	Victoria	XETAM-AM, S.A. DE C.V.	La Poderosa	640	XETAM-AM
10	Victoria	XETAM-AM, S.A. DE C.V.	La Poderosa	96.1	XHTAM-FM
11	Victoria	Organización Radio Difusora Tamaulipeca, S.A. de C.V.	La Cotorra	101.7	XHVIR-FM
12	Victoria	Gobierno del Estado de Tamaulipas	Radio Tamaulipas	107.9	XHVIC-FM
13	Victoria	Universidad Autónoma de Tamaulipas	Radio Uni	102.5	XHUNI-FM

Multimedios Televisión, S.A. de C.V.

XHNAT-TDT

32

Cobertura de Emisoras de Televisión



<!--input id="boton_personalizado" type="button" value="Descarga Cobertura de Radio y Televisión en formato PDFs" onClick="botonPDFSIMA();" /-->

Resumen de la Cobertura de la Emisora

Entidad de Origen	Siglas	Entidad con Cobertura	Secciones Totales Cubiertas	Secciones con Cobertura de la Entidad	% de Secciones de la Entidad con Cobertura
TAMAULIPAS	XHNAT-TDT	COAHUILA	212	2	0,94%
		NUEVO LEÓN	212	3	1,42%
		TAMAULIPAS	212	207	97,64%

Entidad de Origen	Siglas	Entidad con Cobertura	Total de Manzanas y Localidades con Cobertura	Padrón Electoral de las Manzanas y Localidades	Lista Nominal de las Manzanas y Localidades	Localidades Urbanas y Rurales	Población Total	Población 18 años y más
TAMAULIPAS	XHNAT-TDT	COAHUILA	169	1,302	1,295	11	1,699	985
		NUEVO LEÓN	106	438	434	19	684	407
		TAMAULIPAS	7,227	325,328	324,563	150	425,212	289,085

Subtema: Padrón Electoral, Lista Nominal, Población y Viviendas

Descripción: Muestra el Padrón Electoral y Lista Nominal con Geografía Electoral Nivel Manzanas por Emisora. Además presenta información de Población y Viviendas con Geografía Política Nivel Localidades por Emisora.

Fuente: INE(2021)-INEGI(2020)-IFT(2021)

Instituto Nacional Electoral
Dirección Ejecutiva de Prerrogativas y Partidos Políticos
Dirección de Administración de Tiempos del Estado en Radio y Televisión
Resumen de la Cobertura de la Emisora XHNAT-TDT
Fuente: INE 2021 - IFT 2021 - INEGI 2020

Entidad de Origen	Siglas	Entidades con Cobertura	Secciones Totales Cubiertas	Secciones con Cobertura de la Entidad	Porcentaje de Secciones de la Entidad con Cobertura	Total de Manzanas y Localidades con cobertura de la Entidad	Padrón Electoral de las Manzanas y Localidades con Cobertura de la Entidad	Lista Nominal de las Manzanas y Localidades con Cobertura de la Entidad	Total de Localidades Urbanas y Rurales que cubre	Población Total con Cobertura de la Entidad	Población de 18 años y más con Cobertura de la Entidad	Porcentaje de la Población de la Entidad con Cobertura
Tamaulipas	XHNAT-TDT	Coahuila	212	2	0.94%	169	1,302	1,295	11	1,699	985	0.05%
Tamaulipas	XHNAT-TDT	Nuevo León	212	3	1.42%	106	438	434	19	684	407	0.01%
Tamaulipas	XHNAT-TDT	Tamaulipas	212	207	97.64%	7,227	325,328	324,563	150	425,212	289,085	12.05%

Instituto Nacional Electoral
Dirección Ejecutiva de Prerrogativas y Partidos Políticos
Dirección de Administración de Tiempos del Estado en Radio y Televisión
Cobertura de la Emisora XHNAT-TDT en Padrón y Lista Nominal por Sección Electoral
Fuente: INE 2021 - IFT 2021

Entidad de Origen	Siglas	Entidades con Cobertura	Secciones Totales Cubiertas	Secciones con Cobertura de la Entidad	Porcentaje de Secciones de la Entidad con Cobertura	Padrón Electoral de Secciones de la Entidad con Cobertura	Lista nominal de Secciones de la Entidad con Cobertura	Porcentaje de Lista Nominal de la Entidad de Cobertura
Tamaulipas	XHNAT-TDT	Coahuila	212	2	1.00%	1,302	1,295	0.06%
Tamaulipas	XHNAT-TDT	Nuevo León	212	3	1.00%	438	434	0.01%
Tamaulipas	XHNAT-TDT	Tamaulipas	212	207	98.00%	325,328	324,563	11.87%

Cobertura de las Emisoras de TDT en Población y Viviendas en Localidades Urbanas
Fuente: INE 2021 - IFT 2021 - INEGI 2020

Entidad de Origen	Siglas	Entidades con Cobertura	Localidades Urbanas Cubiertas	Población Total con Cobertura de la Entidad	Población de 18 años y más con Cobertura de la Entidad	Total de Viviendas Particulares Habitadas con Cobertura de la Entidad	Viviendas Particulares Habitadas que Disponen de Radio con Cobertura de la Entidad	Viviendas Particulares Habitadas que Disponen de Televisión con Cobertura de la Entidad
Tamaulipas	XHNAT-TDT	Coahuila	1	1,674	979	452	244	426
Tamaulipas	XHNAT-TDT	Tamaulipas	2	423,830	288,298	119,934	83,923	114,670

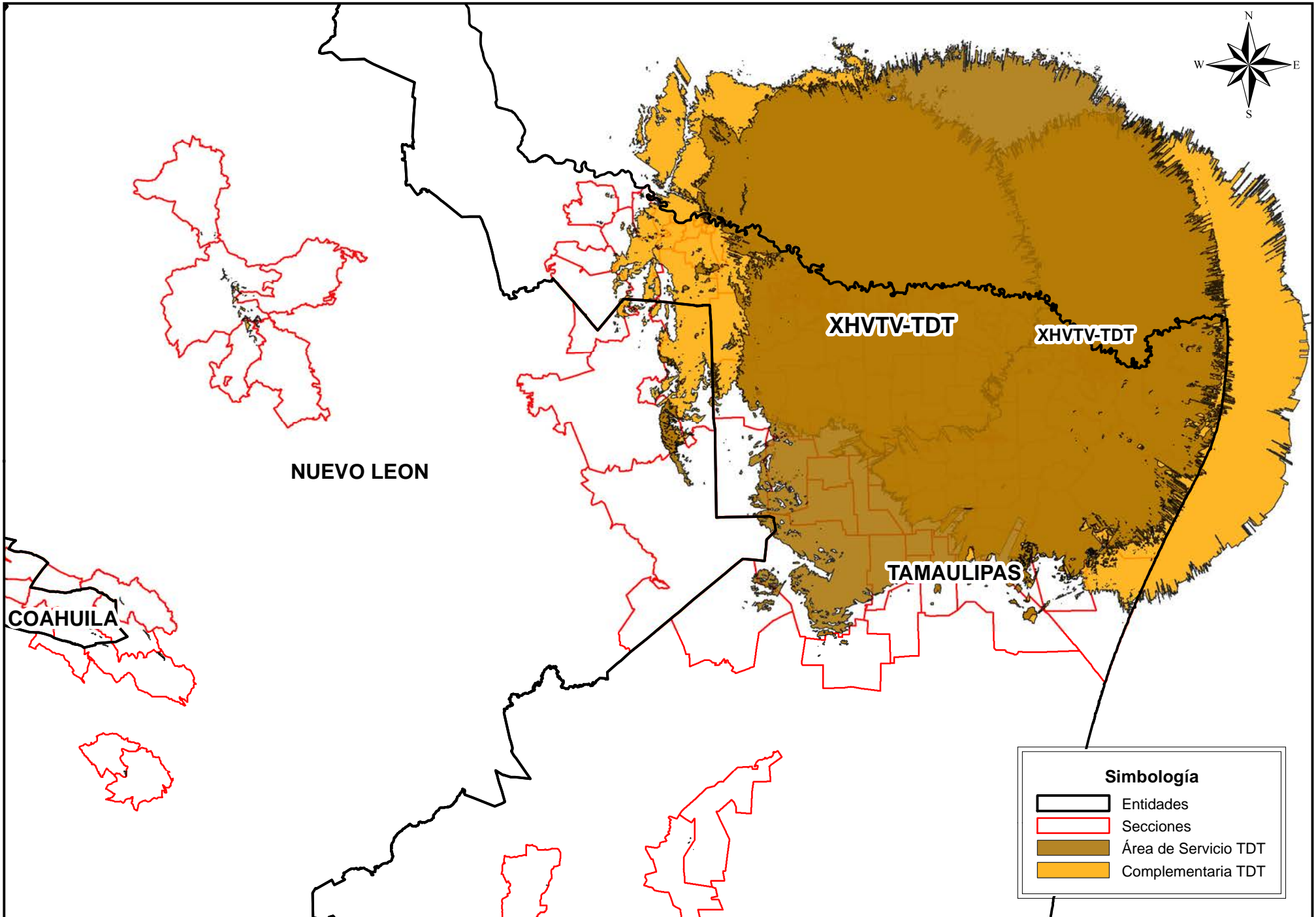
Cobertura de las Emisoras de TDT en Población y Viviendas en Localidades Rurales
Fuente: INE 2021 - IFT 2021 - INEGI 2020

Entidad de Origen	Siglas	Entidades con Cobertura	Localidades Rurales Cubiertas	Población Total con Cobertura de la Entidad	Población de 18 años y más con Cobertura de la Entidad	Total de Viviendas Particulares Habitadas con Cobertura de la Entidad	Viviendas Particulares Habitadas que Disponen de Radio con Cobertura de la Entidad	Viviendas Particulares Habitadas que Disponen de Televisión con Cobertura de la Entidad
Tamaulipas	XHNAT-TDT	Coahuila	10	25	6	3	3	3
Tamaulipas	XHNAT-TDT	Nuevo León	19	684	407	200	102	181
Tamaulipas	XHNAT-TDT	Tamaulipas	148	1,382	787	374	250	296

Televisión Digital, S.A.
de C.V.

XHVTV-TDT

15



<!--input id="boton_personalizado" type="button" value="Descarga Cobertura de Radio y Televisión en formato PDFs" onClick="botonPDFSIMA();" /-->

Resumen de la Cobertura de la Emisora

Entidad de Origen	Siglas	Entidad con Cobertura	Secciones Totales Cubiertas	Secciones con Cobertura de la Entidad	% de Secciones de la Entidad con Cobertura
TAMAULIPAS	XHVTV-TDT	NUEVO LEÓN	790	3	0,38%
		TAMAULIPAS	790	787	99,62%

Entidad de Origen	Siglas	Entidad con Cobertura	Total de Manzanas y Localidades con Cobertura	Padrón Electoral de las Manzanas y Localidades	Lista Nominal de las Manzanas y Localidades	Localidades Urbanas y Rurales	Población Total	Población 18 años y más
TAMAULIPAS	XHVTV-TDT	NUEVO LEÓN	23	99	98	20	56	15
		TAMAULIPAS	27,863	1,131,597	1,129,702	1,597	1,460,356	1,003,418

Subtema: Padrón Electoral, Lista Nominal, Población y Viviendas

Descripción: Muestra el Padrón Electoral y Lista Nominal con Geografía Electoral Nivel Manzanas por Emisora. Además presenta información de Población y Viviendas con Geografía Política Nivel Localidades por Emisora.

Fuente: INE(2021)-INEGI(2020)-IFT(2021)

Instituto Nacional Electoral
Dirección Ejecutiva de Prerrogativas y Partidos Políticos
Dirección de Administración de Tiempos del Estado en Radio y Televisión
Resumen de la Cobertura de la Emisora XHVTV-TDT
Fuente: INE 2021 - IFT 2021 - INEGI 2020

Entidad de Origen	Siglas	Entidades con Cobertura	Secciones Totales Cubiertas	Secciones con Cobertura de la Entidad	Porcentaje de Secciones de la Entidad con Cobertura	Total de Manzanas y Localidades con cobertura de la Entidad	Padrón Electoral de las Manzanas y Localidades con Cobertura de la Entidad	Lista Nominal de las Manzanas y Localidades con Cobertura de la Entidad	Total de Localidades Urbanas y Rurales que cubre	Población Total con Cobertura de la Entidad	Población de 18 años y más con Cobertura de la Entidad	Porcentaje de la Población de la Entidad con Cobertura
Tamaulipas	XHVTV-TDT	Nuevo León	790	3	0.38%	23	99	98	20	56	15	0.00%
Tamaulipas	XHVTV-TDT	Tamaulipas	790	787	99.62%	27,863	1,131,597	1,129,702	1,597	1,460,356	1,003,418	41.40%

Instituto Nacional Electoral
Dirección Ejecutiva de Prerrogativas y Partidos Políticos
Dirección de Administración de Tiempos del Estado en Radio y Televisión
Cobertura de la Emisora XHVTV-TDT en Padrón y Lista Nominal por Sección Electoral
Fuente: INE 2021 - IFT 2021

Entidad de Origen	Siglas	Entidades con Cobertura	Secciones Totales Cubiertas	Secciones con Cobertura de la Entidad	Porcentaje de Secciones de la Entidad con Cobertura	Padrón Electoral de Secciones de la Entidad con Cobertura	Lista nominal de Secciones de la Entidad con Cobertura	Porcentaje de Lista Nominal de la Entidad de Cobertura
Tamaulipas	XHVTV-TDT	Nuevo León	790	3	0.00%	99	98	0.00%
Tamaulipas	XHVTV-TDT	Tamaulipas	790	787	100.00%	1,131,597	1,129,702	41.31%

Cobertura de las Emisoras de TDT en Población y Viviendas en Localidades Urbanas
Fuente: INE 2021 - IFT 2021 - INEGI 2020

Entidad de Origen	Siglas	Entidades con Cobertura	Localidades Urbanas Cubiertas	Población Total con Cobertura de la Entidad	Población de 18 años y más con Cobertura de la Entidad	Total de Viviendas Particulares Habitadas con Cobertura de la Entidad	Viviendas Particulares Habitadas que Disponen de Radio con Cobertura de la Entidad	Viviendas Particulares Habitadas que Disponen de Televisión con Cobertura de la Entidad
Tamaulipas	XHVTV-TDT	Tamaulipas	10	1,395,718	962,187	420,150	246,286	392,883

Cobertura de las Emisoras de TDT en Población y Viviendas en Localidades Rurales
Fuente: INE 2021 - IFT 2021 - INEGI 2020

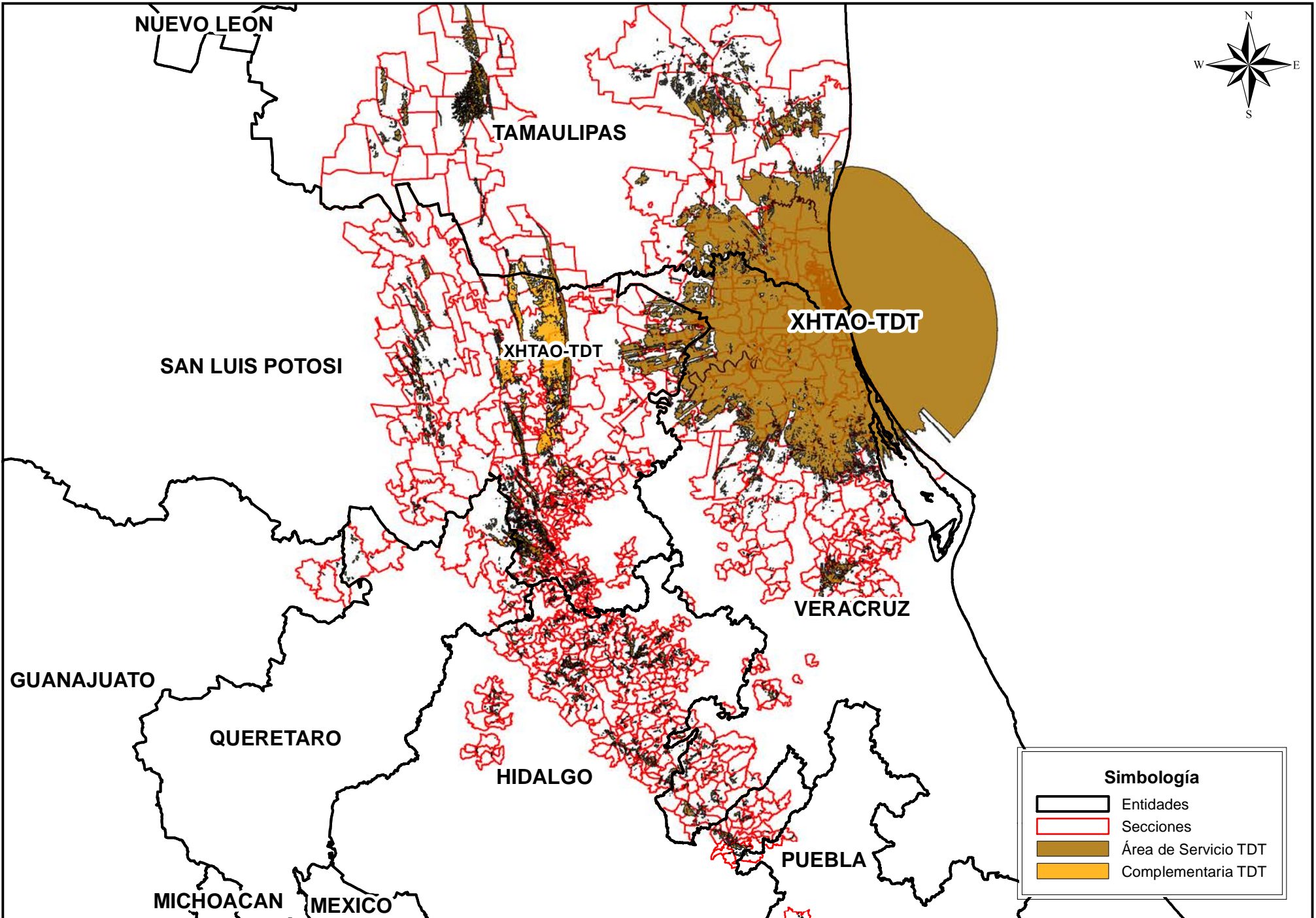
Entidad de Origen	Siglas	Entidades con Cobertura	Localidades Rurales Cubiertas	Población Total con Cobertura de la Entidad	Población de 18 años y más con Cobertura de la Entidad	Total de Viviendas Particulares Habitadas con Cobertura de la Entidad	Viviendas Particulares Habitadas que Disponen de Radio con Cobertura de la Entidad	Viviendas Particulares Habitadas que Disponen de Televisión con Cobertura de la Entidad
Tamaulipas	XHVTV-TDT	Nuevo León	20	56	15	9	5	8
Tamaulipas	XHVTV-TDT	Tamaulipas	1,587	64,638	41,231	17,978	9,682	16,436

Multimedios Televisión, S.A. de C.V.

XHTAO-TDT

14

Cobertura de Emisoras de Televisión



<!--input id="boton_personalizado" type="button" value="Descarga Cobertura de Radio y Televisión en formato PDFs" onClick="botonPDFSIMA();" /-->

Resumen de la Cobertura de la Emisora

Entidad de Origen	Siglas	Entidad con Cobertura	Secciones Totales Cubiertas	Secciones con Cobertura de la Entidad	% de Secciones de la Entidad con Cobertura
TAMAULIPAS	XHTAO-TDT	HIDALGO	779	46	5,91%
		PUEBLA	779	1	0,13%
		QUERÉTARO	779	1	0,13%
		SAN LUIS POTOSÍ	779	122	15,66%
		TAMAULIPAS	779	403	51,73%
		VERACRUZ	779	206	26,44%

Entidad de Origen	Siglas	Entidad con Cobertura	Total de Manzanas y Localidades con Cobertura	Padrón Electoral de las Manzanas y Localidades	Lista Nominal de las Manzanas y Localidades	Localidades Urbanas y Rurales	Población Total	Población 18 años y más
TAMAULIPAS	XHTAO-TDT	HIDALGO	288	18,313	18,296	59	55,603	36,285
		PUEBLA	1	6	6			
		QUERÉTARO	2	337	337	1	134	96
		SAN LUIS POTOSÍ	2,265	54,055	53,986	307	223,722	154,847
		TAMAULIPAS	12,451	607,816	607,144	358	802,989	584,844
		VERACRUZ	5,251	135,116	134,938	1,095	234,042	161,635

Subtema: Padrón Electoral, Lista Nominal, Población y Viviendas

Descripción: Muestra el Padrón Electoral y Lista Nominal con Geografía Electoral Nivel Manzanas por Emisora. Además presenta información de Población y Viviendas con Geografía Política Nivel Localidades por Emisora.

Fuente: INE(2021)-INEGI(2020)-IFT(2021)

Instituto Nacional Electoral
Dirección Ejecutiva de Prerogativas y Partidos Políticos
Dirección de Administración de Tiempos del Estado en Radio y Televisión
Resumen de la Cobertura de la Emisora XHTAO-TDT
Fuente: INE 2021 - IFT 2021 - INEGI 2020

Entidad de Origen	Siglas	Entidades con Cobertura	Secciones Totales Cubiertas	Secciones con Cobertura de la Entidad	Porcentaje de Secciones de la Entidad con Cobertura	Total de Manzanas y Localidades con cobertura de la Entidad	Padrón Electoral de las Manzanas y Localidades con Cobertura de la Entidad	Lista Nominal de las Manzanas y Localidades con Cobertura de la Entidad	Total de Localidades Urbanas y Rurales que cubre	Población Total con Cobertura de la Entidad	Población de 18 años y más con Cobertura de la Entidad	Porcentaje de la Población de la Entidad con Cobertura
Tamaulipas	XHTAO-TDT	Hidalgo	779	46	5.91%	288	18,313	18,296	59	55,603	36,285	1.80%
Tamaulipas	XHTAO-TDT	Puebla	779	1	0.13%	1	6	6	0	0	0	0.00%
Tamaulipas	XHTAO-TDT	Querétaro	779	1	0.13%	2	337	337	1	134	96	0.01%
Tamaulipas	XHTAO-TDT	San Luis Potosí	779	122	15.66%	2,265	54,055	53,986	307	223,722	154,847	7.93%
Tamaulipas	XHTAO-TDT	Tamaulipas	779	403	51.73%	12,451	607,816	607,144	358	802,989	584,844	22.76%
Tamaulipas	XHTAO-TDT	Veracruz	779	206	26.44%	5,251	135,116	134,938	1,095	234,042	161,635	2.90%

Instituto Nacional Electoral Dirección Ejecutiva de Prerrogativas y Partidos Políticos Dirección de Administración de Tiempos del Estado en Radio y Televisión Cobertura de la Emisora XHTAO-TDT en Padrón y Lista Nominal por Sección Electoral Fuente: INE 2021 - IFT 2021								
Entidad de Origen	Siglas	Entidades con Cobertura	Secciones Totales Cubiertas	Secciones con Cobertura de la Entidad	Porcentaje de Secciones de la Entidad con Cobertura	Padrón Electoral de Secciones de la Entidad con Cobertura	Lista nominal de Secciones de la Entidad con Cobertura	Porcentaje de Lista Nominal de la Entidad de Cobertura
Tamaulipas	XHTAO-TDT	Hidalgo	779	46	6.00%	18,313	18,296	0.82%
Tamaulipas	XHTAO-TDT	Puebla	779	1	0.00%	6	6	0.00%
Tamaulipas	XHTAO-TDT	Querétaro	779	1	0.00%	337	337	0.02%
Tamaulipas	XHTAO-TDT	San Luis Potosí	779	122	16.00%	54,055	53,986	2.61%
Tamaulipas	XHTAO-TDT	Tamaulipas	779	403	52.00%	607,816	607,144	22.20%
Tamaulipas	XHTAO-TDT	Veracruz	779	206	26.00%	135,116	134,938	2.26%

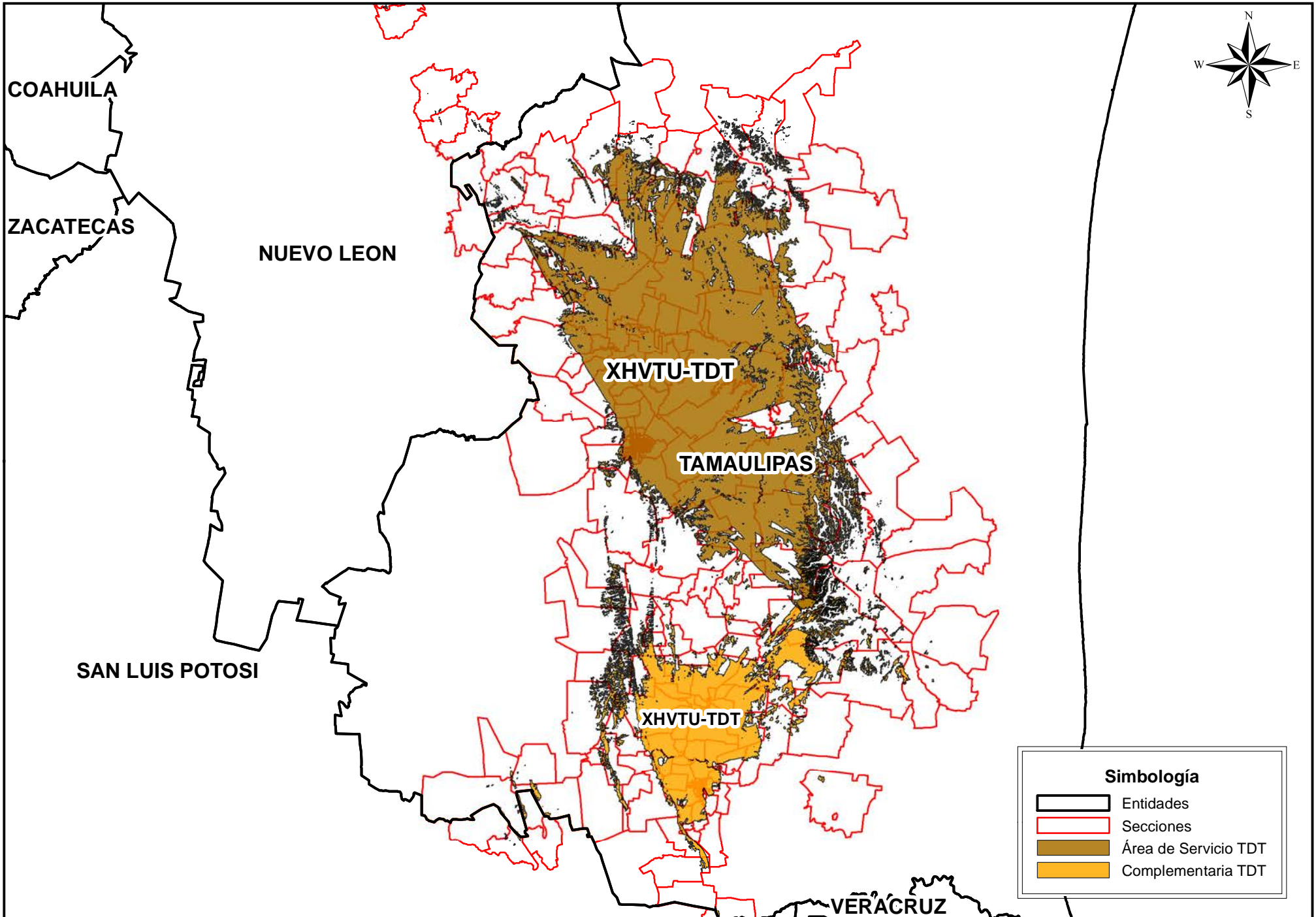
Cobertura de las Emisoras de TDT en Población y Viviendas en Localidades Urbanas Fuente: INE 2021 - IFT 2021 - INEGI 2020								
Entidad de Origen	Siglas	Entidades con Cobertura	Localidades Urbanas Cubiertas	Población Total con Cobertura de la Entidad	Población de 18 años y más con Cobertura de la Entidad	Total de Viviendas Particulares Habitadas con Cobertura de la Entidad	Viviendas Particulares Habitadas que Disponen de Radio con Cobertura de la Entidad	Viviendas Particulares Habitadas que Disponen de Televisión con Cobertura de la Entidad
Tamaulipas	XHTAO-TDT	Hidalgo	5	39,028	25,645	10,666	6,324	9,171
Tamaulipas	XHTAO-TDT	San Luis Potosí	9	185,928	131,177	55,364	36,249	49,862
Tamaulipas	XHTAO-TDT	Tamaulipas	7	777,135	568,069	241,913	160,091	226,873
Tamaulipas	XHTAO-TDT	Veracruz	19	172,752	119,943	49,812	32,724	44,577

Cobertura de las Emisoras de TDT en Población y Viviendas en Localidades Rurales Fuente: INE 2021 - IFT 2021 - INEGI 2020								
Entidad de Origen	Siglas	Entidades con Cobertura	Localidades Rurales Cubiertas	Población Total con Cobertura de la Entidad	Población de 18 años y más con Cobertura de la Entidad	Total de Viviendas Particulares Habitadas con Cobertura de la Entidad	Viviendas Particulares Habitadas que Disponen de Radio con Cobertura de la Entidad	Viviendas Particulares Habitadas que Disponen de Televisión con Cobertura de la Entidad
Tamaulipas	XHTAO-TDT	Hidalgo	54	16,575	10,640	4,360	2,593	3,376
Tamaulipas	XHTAO-TDT	Querétaro	1	134	96	37	27	29
Tamaulipas	XHTAO-TDT	San Luis Potosí	298	37,794	23,670	10,072	5,963	7,258
Tamaulipas	XHTAO-TDT	Tamaulipas	351	25,854	16,775	7,191	3,975	6,438
Tamaulipas	XHTAO-TDT	Veracruz	1,076	61,290	41,692	18,048	10,236	15,902

Multimedios Televisión, S.A. de C.V.

XHVTU-TDT

25



<!--input id="boton_personalizado" type="button" value="Descarga Cobertura de Radio y Televisión en formato PDFs" onClick="botonPDFSIMA()"/>

Resumen de la Cobertura de la Emisora

| Entidad de Origen | Siglas | Entidad con Cobertura | Secciones Totales Cubiertas | Secciones con Cobertura de la Entidad | % de Secciones de la Entidad con Cobertura |
|-------------------|-----------|-----------------------|-----------------------------|---------------------------------------|--|
| TAMAULIPAS | XHVTU-TDT | TAMAULIPAS | 309 | 309 | 100,00% |

| Entidad de Origen | Siglas | Entidad con Cobertura | Total de Manzanas y Localidades con Cobertura | Padrón Electoral de las Manzanas y Localidades | Lista Nominal de las Manzanas y Localidades | Localidades Urbanas y Rurales | Población Total | Población 18 años y más |
|-------------------|-----------|-----------------------|---|--|---|-------------------------------|-----------------|-------------------------|
| TAMAULIPAS | XHVTU-TDT | TAMAULIPAS | 12,475 | 387,915 | 387,618 | 1,147 | 516,535 | 366,424 |

Subtema: Padrón Electoral, Lista Nominal, Población y Viviendas

Descripción: Muestra el Padrón Electoral y Lista Nominal con Geografía Electoral Nivel Manzanas por Emisora. Además presenta información de Población y Viviendas con Geografía Política Nivel Localidades por Emisora.

Fuente: INE(2021)-INEGI(2020)-IFT(2021)

Instituto Nacional Electoral
Dirección Ejecutiva de Prerogativas y Partidos Políticos
Dirección de Administración de Tiempos del Estado en Radio y Televisión
Resumen de la Cobertura de la Emisora XHVTU-TDT
Fuente: INE 2021 - IFT 2021 - INEGI 2020

| Entidad de Origen | Siglas | Entidades con Cobertura | Secciones Totales Cubiertas | Secciones con Cobertura de la Entidad | Porcentaje de Secciones de la Entidad con Cobertura | Total de Manzanas y Localidades con cobertura de la Entidad | Padrón Electoral de las Manzanas y Localidades con Cobertura de la Entidad | Lista Nominal de las Manzanas y Localidades con Cobertura de la Entidad | Total de Localidades Urbanas y Rurales que cubre | Población Total con Cobertura de la Entidad | Población de 18 años y más con Cobertura de la Entidad | Porcentaje de la Población de la Entidad con Cobertura |
|-------------------|-----------|-------------------------|-----------------------------|---------------------------------------|---|---|--|---|--|---|--|--|
| Tamaulipas | XHVTU-TDT | Tamaulipas | 309 | 309 | 100.00% | 12,475 | 387,915 | 387,618 | 1,147 | 516,535 | 366,424 | 14.64% |

Instituto Nacional Electoral
Dirección Ejecutiva de Prerrogativas y Partidos Políticos
Dirección de Administración de Tiempos del Estado en Radio y Televisión
Cobertura de la Emisora XHVTU-TDT en Padrón y Lista Nominal por Sección Electoral
Fuente: INE 2021 - IFT 2021

| Entidad de Origen | Siglas | Entidades con Cobertura | Secciones Totales Cubiertas | Secciones con Cobertura de la Entidad | Porcentaje de Secciones de la Entidad con Cobertura | Padrón Electoral de Secciones de la Entidad con Cobertura | Lista nominal de Secciones de la Entidad con Cobertura | Porcentaje de Lista Nominal de la Entidad de Cobertura |
|-------------------|-----------|-------------------------|-----------------------------|---------------------------------------|---|---|--|--|
| Tamaulipas | XHVTU-TDT | Tamaulipas | 309 | 309 | 100.00% | 387,915 | 387,618 | 14.18% |

Cobertura de las Emisoras de TDT en Población y Viviendas en Localidades Urbanas
Fuente: INE 2021 - IFT 2021 - INEGI 2020

| Entidad de Origen | Siglas | Entidades con Cobertura | Localidades Urbanas Cubiertas | Población Total con Cobertura de la Entidad | Población de 18 años y más con Cobertura de la Entidad | Total de Viviendas Particulares Habitadas con Cobertura de la Entidad | Viviendas Particulares Habitadas que Disponen de Radio con Cobertura de la Entidad | Viviendas Particulares Habitadas que Disponen de Televisión con Cobertura de la Entidad |
|-------------------|-----------|-------------------------|-------------------------------|---|--|---|--|---|
| Tamaulipas | XHVTU-TDT | Tamaulipas | 13 | 450,311 | 321,985 | 134,759 | 86,131 | 127,604 |

Cobertura de las Emisoras de TDT en Población y Viviendas en Localidades Rurales
Fuente: INE 2021 - IFT 2021 - INEGI 2020

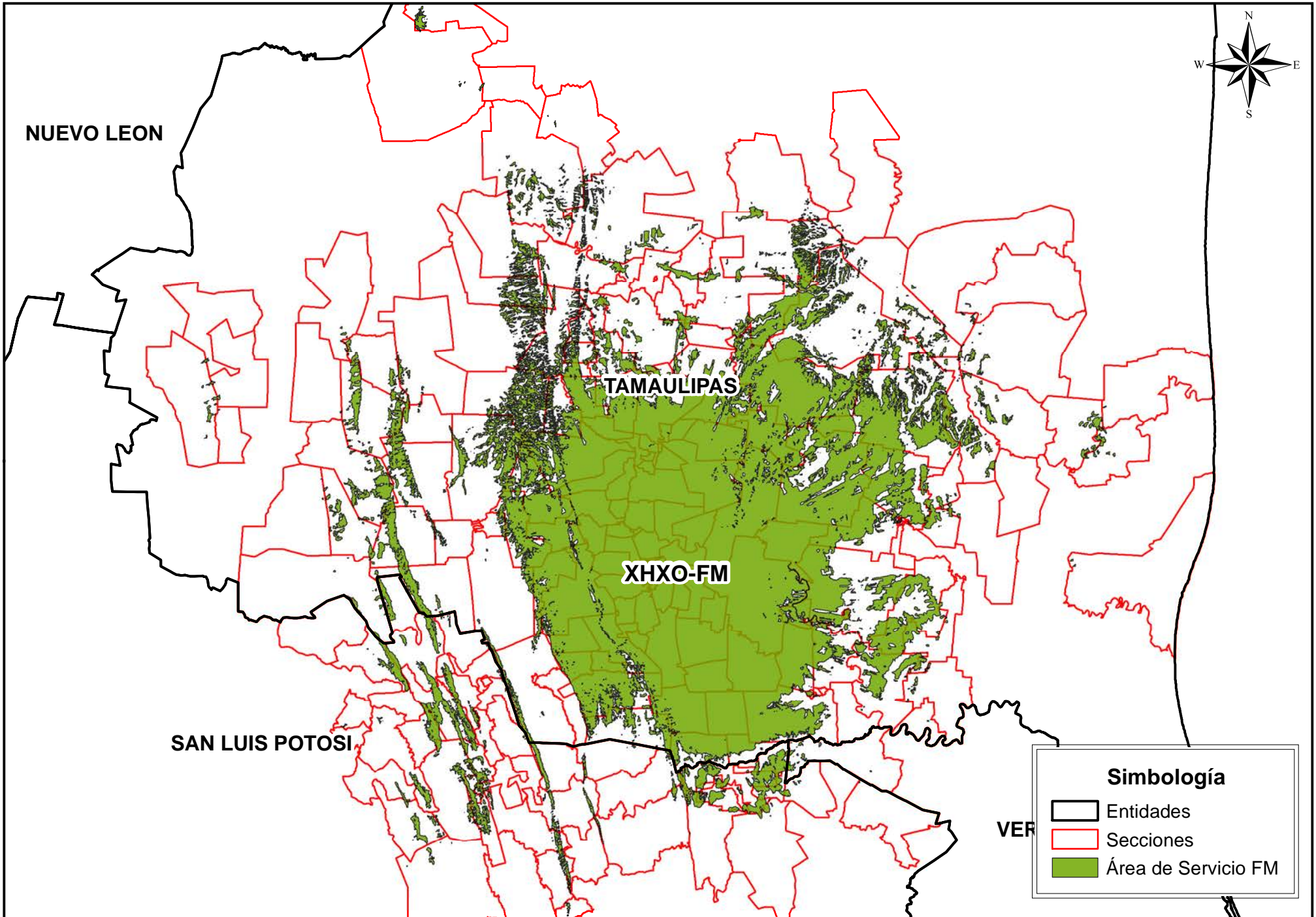
| Entidad de Origen | Siglas | Entidades con Cobertura | Localidades Rurales Cubiertas | Población Total con Cobertura de la Entidad | Población de 18 años y más con Cobertura de la Entidad | Total de Viviendas Particulares Habitadas con Cobertura de la Entidad | Viviendas Particulares Habitadas que Disponen de Radio con Cobertura de la Entidad | Viviendas Particulares Habitadas que Disponen de Televisión con Cobertura de la Entidad |
|-------------------|-----------|-------------------------|-------------------------------|---|--|---|--|---|
| Tamaulipas | XHVTU-TDT | Tamaulipas | 1,134 | 66,224 | 44,439 | 19,421 | 11,368 | 17,366 |

Sistema Radiofónico
de Tamaulipas, S.A. de
C.V.

XHXO-FM

95.7

Cobertura de Emisoras de Radio



<!--input id="boton_personalizado" type="button" value="Descarga Cobertura de Radio y Televisión en formato PDFs" onClick="botonPDFSIMA();"-->

Resumen de la Cobertura de la Emisora

Entidad de Origen	Siglas	Entidad con Cobertura	Secciones Totales Cubiertas	Secciones con Cobertura de la Entidad	% de Secciones de la Entidad con Cobertura
TAMAULIPAS	XHXO-FM	SAN LUIS POTOSÍ	159	8	5,03%
		TAMAULIPAS	159	151	94,97%

Entidad de Origen	Siglas	Entidad con Cobertura	Total de Manzanas y Localidades con Cobertura	Padrón Electoral de las Manzanas y Localidades	Lista Nominal de las Manzanas y Localidades	Localidades Urbanas y Rurales	Población Total	Población 18 años y más
TAMAULIPAS	XHXO-FM	SAN LUIS POTOSÍ	125	1,934	1,932	11	2,766	1,831
		TAMAULIPAS	5,518	127,265	127,135	725	162,911	115,731

Subtema: Padrón Electoral, Lista Nominal, Población y Viviendas

Descripción: Muestra el Padrón Electoral y Lista Nominal con Geografía Electoral Nivel Manzanas por Emisora. Además presenta información de Población y Viviendas con Geografía Política Nivel Localidades por Emisora.

Fuente: INE(2021)-INEGI(2020)-IFT(2021)

Instituto Nacional Electoral
Dirección Ejecutiva de Prerrogativas y Partidos Políticos
Dirección de Administración de Tiempos del Estado en Radio y Televisión
Resumen de la Cobertura de la Emisora XHXO-FM
Fuente: INE 2021 - IFT 2021 - INEGI 2020

Entidad de Origen	Siglas	Entidades con Cobertura	Secciones Totales Cubiertas	Secciones con Cobertura de la Entidad	Porcentaje de Secciones de la Entidad con Cobertura	Total de Manzanas y Localidades con cobertura de la Entidad	Padrón Electoral de las Manzanas y Localidades con Cobertura de la Entidad	Lista Nominal de las Manzanas y Localidades con Cobertura de la Entidad	Total de Localidades Urbanas y Rurales que cubre	Población Total con Cobertura de la Entidad	Población de 18 años y más con Cobertura de la Entidad	Porcentaje de la Población de la Entidad con Cobertura
Tamaulipas	XHXO-FM	San Luis Potosí	159	8	5.03%	125	1,934	1,932	11	2,766	1,831	0.10%
Tamaulipas	XHXO-FM	Tamaulipas	159	151	94.97%	5,518	127,265	127,135	725	162,911	115,731	4.62%

Instituto Nacional Electoral
Dirección Ejecutiva de Prerrogativas y Partidos Políticos
Dirección de Administración de Tiempos del Estado en Radio y Televisión
Cobertura de la Emisora XHXO-FM en Padrón y Lista Nominal por Sección Electoral
Fuente: INE 2021 - IFT 2021

Entidad de Origen	Siglas	Entidades con Cobertura	Secciones Totales Cubiertas	Secciones con Cobertura de la Entidad	Porcentaje de Secciones de la Entidad con Cobertura	Padrón Electoral de Secciones de la Entidad con Cobertura	Lista nominal de Secciones de la Entidad con Cobertura	Porcentaje de Lista Nominal de la Entidad de Cobertura
Tamaulipas	XHXO-FM	San Luis Potosí	159	8	5.00%	1,934	1,932	0.09%
Tamaulipas	XHXO-FM	Tamaulipas	159	151	95.00%	127,265	127,135	4.65%

Cobertura de las Emisoras de FM en Población y Viviendas en Localidades Urbanas
Fuente: INE 2021 - IFT 2021 - INEGI 2020

Entidad de Origen	Siglas	Entidades con Cobertura	Localidades Urbanas Cubiertas	Población Total con Cobertura de la Entidad	Población de 18 años y más con Cobertura de la Entidad	Total de Viviendas Particulares Habitadas con Cobertura de la Entidad	Viviendas Particulares Habitadas que Disponen de Radio con Cobertura de la Entidad	Viviendas Particulares Habitadas que Disponen de Televisión con Cobertura de la Entidad
Tamaulipas	XHXO-FM	Tamaulipas	9	116,390	83,524	37,405	23,130	34,694

Cobertura de las Emisoras de FM en Población y Viviendas en Localidades Rurales
Fuente: INE 2021 - IFT 2021 - INEGI 2020

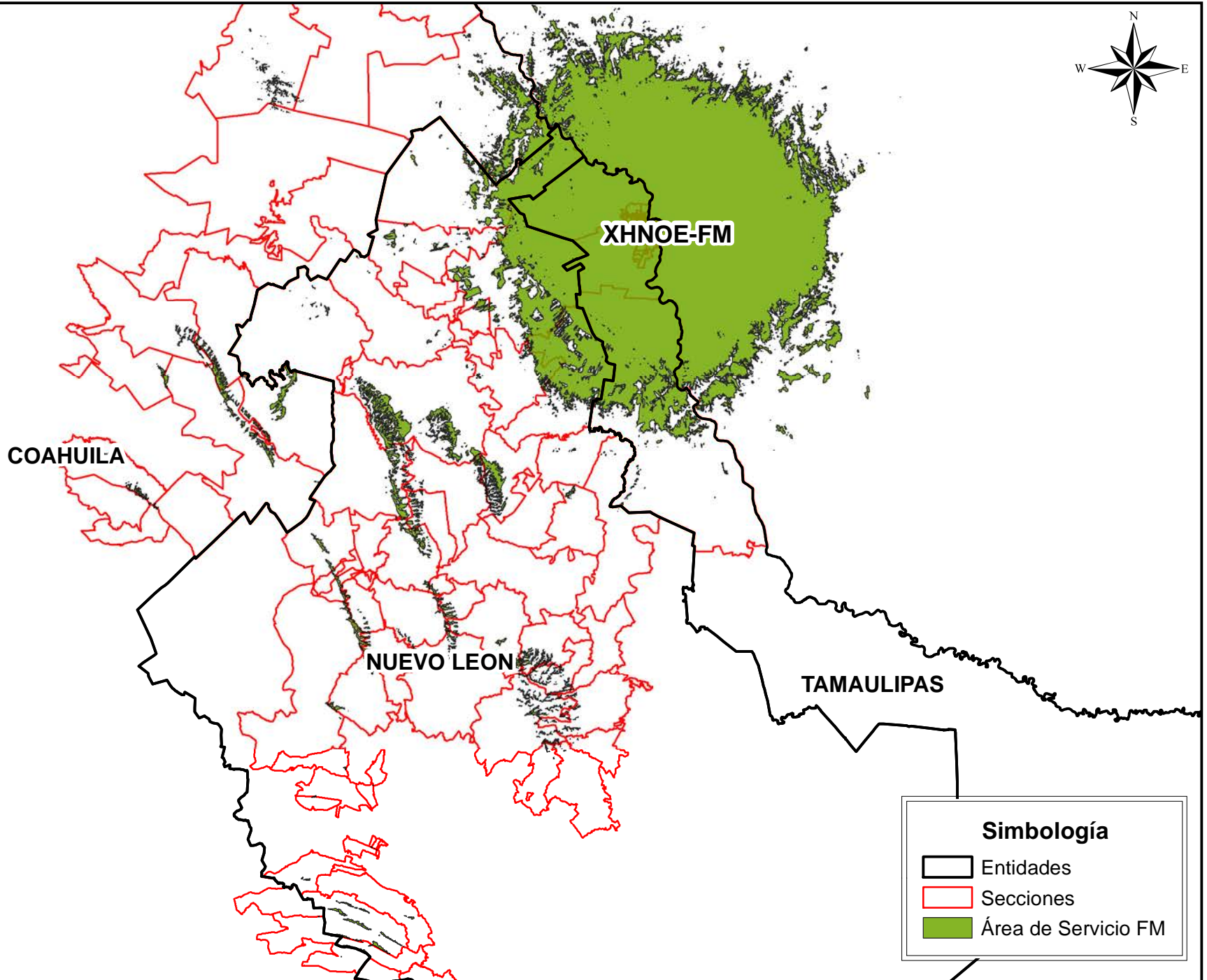
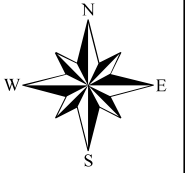
Entidad de Origen	Siglas	Entidades con Cobertura	Localidades Rurales Cubiertas	Población Total con Cobertura de la Entidad	Población de 18 años y más con Cobertura de la Entidad	Total de Viviendas Particulares Habitadas con Cobertura de la Entidad	Viviendas Particulares Habitadas que Disponen de Radio con Cobertura de la Entidad	Viviendas Particulares Habitadas que Disponen de Televisión con Cobertura de la Entidad
Tamaulipas	XHXO-FM	San Luis Potosí	11	2,766	1,831	770	336	605
Tamaulipas	XHXO-FM	Tamaulipas	716	46,521	32,207	14,438	8,507	12,838

X.H.N.O.E. FM, S.A. de
C.V. (Stéreo 91)

XHNOE-FM

91.3

Cobertura de Emisoras de Radio



<!-<input id="boton_personalizado" type="button" value="Descarga Cobertura de Radio y Televisión en formato PDFs" onClick="botonPDFSIMA();" />

Resumen de la Cobertura de la Emisora

Entidad de Origen	Siglas	Entidad con Cobertura	Secciones Totales Cubiertas	Secciones con Cobertura de la Entidad	% de Secciones de la Entidad con Cobertura
TAMAULIPAS	XHNOE-FM	COAHUILA	214	2	0,93%
		NUEVO LEÓN	214	5	2,34%
		TAMAULIPAS	214	207	96,73%

Entidad de Origen	Siglas	Entidad con Cobertura	Total de Manzanas y Localidades con Cobertura	Padrón Electoral de las Manzanas y Localidades	Lista Nominal de las Manzanas y Localidades	Localidades Urbanas y Rurales	Población Total	Población 18 años y más
TAMAULIPAS	XHNOE-FM	COAHUILA	170	1,305	1,298	14	1,703	985
		NUEVO LEÓN	108	447	443	24	705	415
		TAMAULIPAS	7,227	325,328	324,563	153	425,215	289,085

Subtema: Padrón Electoral, Lista Nominal, Población y Viviendas

Descripción: Muestra el Padrón Electoral y Lista Nominal con Geografía Electoral Nivel Manzanas por Emisora. Además presenta información de Población y Viviendas con Geografía Política Nivel Localidades por Emisora.

Fuente: INE(2021)-INEGI(2020)-IFT(2021)

Instituto Nacional Electoral
Dirección Ejecutiva de Prerrogativas y Partidos Políticos
Dirección de Administración de Tiempos del Estado en Radio y Televisión
Resumen de la Cobertura de la Emisora XHNOE-FM
Fuente: INE 2021 - IFT 2021 - INEGI 2020

Entidad de Origen	Siglas	Entidades con Cobertura	Secciones Totales Cubiertas	Secciones con Cobertura de la Entidad	Porcentaje de Secciones de la Entidad con Cobertura	Total de Manzanas y Localidades con cobertura de la Entidad	Padrón Electoral de las Manzanas y Localidades con Cobertura de la Entidad	Lista Nominal de las Manzanas y Localidades con Cobertura de la Entidad	Total de Localidades Urbanas y Rurales que cubre	Población Total con Cobertura de la Entidad	Población de 18 años y más con Cobertura de la Entidad	Porcentaje de la Población de la Entidad con Cobertura
Tamaulipas	XHNOE-FM	Coahuila	214	2	0.93%	170	1,305	1,298	14	1,703	985	0.05%
Tamaulipas	XHNOE-FM	Nuevo León	214	5	2.34%	108	447	443	24	705	415	0.01%
Tamaulipas	XHNOE-FM	Tamaulipas	214	207	96.73%	7,227	325,328	324,563	153	425,215	289,085	12.05%

Instituto Nacional Electoral
Dirección Ejecutiva de Prerrogativas y Partidos Políticos
Dirección de Administración de Tiempos del Estado en Radio y Televisión
Cobertura de la Emisora XHNOE-FM en Padrón y Lista Nominal por Sección Electoral
Fuente: INE 2021 - IFT 2021

Entidad de Origen	Siglas	Entidades con Cobertura	Secciones Totales Cubiertas	Secciones con Cobertura de la Entidad	Porcentaje de Secciones de la Entidad con Cobertura	Padrón Electoral de Secciones de la Entidad con Cobertura	Lista nominal de Secciones de la Entidad con Cobertura	Porcentaje de Lista Nominal de la Entidad de Cobertura
Tamaulipas	XHNOE-FM	Coahuila	214	2	1.00%	1,305	1,298	0.06%
Tamaulipas	XHNOE-FM	Nuevo León	214	5	2.00%	447	443	0.01%
Tamaulipas	XHNOE-FM	Tamaulipas	214	207	97.00%	325,328	324,563	11.87%

Cobertura de las Emisoras de FM en Población y Viviendas en Localidades Urbanas
Fuente: INE 2021 - IFT 2021 - INEGI 2020

Entidad de Origen	Siglas	Entidades con Cobertura	Localidades Urbanas Cubiertas	Población Total con Cobertura de la Entidad	Población de 18 años y más con Cobertura de la Entidad	Total de Viviendas Particulares Habitadas con Cobertura de la Entidad	Viviendas Particulares Habitadas que Disponen de Radio con Cobertura de la Entidad	Viviendas Particulares Habitadas que Disponen de Televisión con Cobertura de la Entidad
Tamaulipas	XHNOE-FM	Coahuila	1	1,674	979	452	244	426
Tamaulipas	XHNOE-FM	Tamaulipas	2	423,830	288,298	119,934	83,923	114,670

Cobertura de las Emisoras de FM en Población y Viviendas en Localidades Rurales
Fuente: INE 2021 - IFT 2021 - INEGI 2020

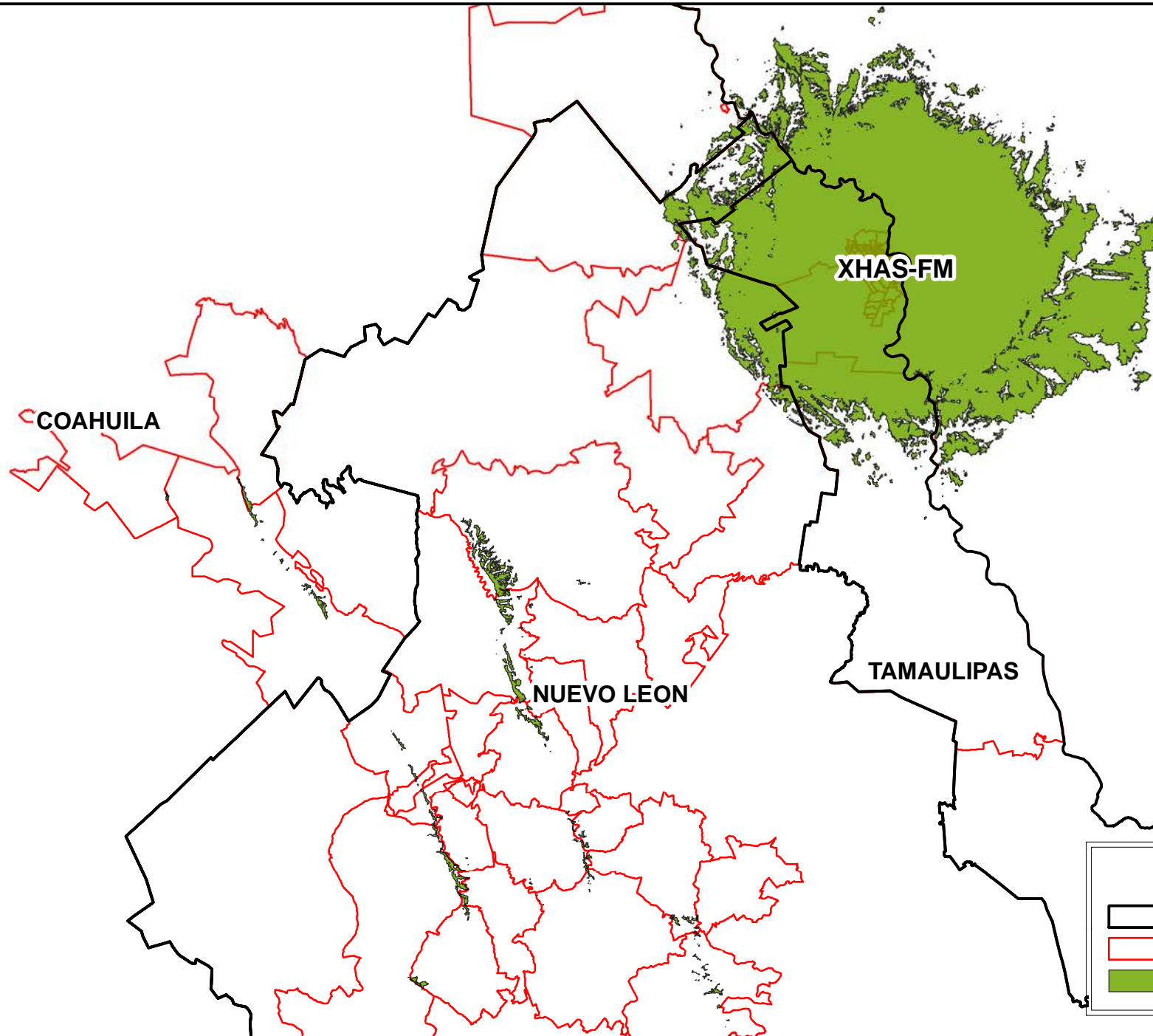
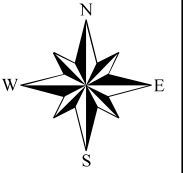
Entidad de Origen	Siglas	Entidades con Cobertura	Localidades Rurales Cubiertas	Población Total con Cobertura de la Entidad	Población de 18 años y más con Cobertura de la Entidad	Total de Viviendas Particulares Habitadas con Cobertura de la Entidad	Viviendas Particulares Habitadas que Disponen de Radio con Cobertura de la Entidad	Viviendas Particulares Habitadas que Disponen de Televisión con Cobertura de la Entidad
Tamaulipas	XHNOE-FM	Coahuila	13	29	6	3	3	3
Tamaulipas	XHNOE-FM	Nuevo León	24	705	415	204	102	185
Tamaulipas	XHNOE-FM	Tamaulipas	151	1,385	787	374	250	296

Publicidad
Radiofónica de Nuevo
Laredo, S.A. de C.V.

XHAS-FM

101.5

Cobertura de Emisoras de Radio



Simbología

- Entidades
- Secciones
- Área de Servicio FM

<!--input id="boton_personalizado" type="button" value="Descarga Cobertura de Radio y Televisión en formato PDFs" onClick="botonPDFSIMA();"/>

Resumen de la Cobertura de la Emisora

| Entidad de Origen | Siglas | Entidad con Cobertura | Secciones Totales Cubiertas | Secciones con Cobertura de la Entidad | % de Secciones de la Entidad con Cobertura |
|-------------------|---------|-----------------------|-----------------------------|---------------------------------------|--|
| TAMAULIPAS | XHAS-FM | NUEVO LEÓN | 209 | 3 | 1,44% |
| | | TAMAULIPAS | 209 | 206 | 98,56% |

| Entidad de Origen | Siglas | Entidad con Cobertura | Total de Manzanas y Localidades con Cobertura | Padrón Electoral de las Manzanas y Localidades | Lista Nominal de las Manzanas y Localidades | Localidades Urbanas y Rurales | Población Total | Población 18 años y más |
|-------------------|---------|-----------------------|---|--|---|-------------------------------|-----------------|-------------------------|
| TAMAULIPAS | XHAS-FM | NUEVO LEÓN | 101 | 429 | 425 | 11 | 666 | 407 |
| | | TAMAULIPAS | 7,225 | 325,319 | 324,554 | 76 | 425,105 | 289,054 |

Subtema: Padrón Electoral, Lista Nominal, Población y Viviendas

Descripción: Muestra el Padrón Electoral y Lista Nominal con Geografía Electoral Nivel Manzanas por Emisora. Además presenta información de Población y Viviendas con Geografía Política Nivel Localidades por Emisora.

Fuente: INE(2021)-INEGI(2020)-IFT(2021)

Instituto Nacional Electoral
Dirección Ejecutiva de Prerrogativas y Partidos Políticos
Dirección de Administración de Tiempos del Estado en Radio y Televisión
Resumen de la Cobertura de la Emisora XHAS-FM
Fuente: INE 2021 - IFT 2021 - INEGI 2020

| Entidad de Origen | Siglas | Entidades con Cobertura | Secciones Totales Cubiertas | Secciones con Cobertura de la Entidad | Porcentaje de Secciones de la Entidad con Cobertura | Total de Manzanas y Localidades con cobertura de la Entidad | Padrón Electoral de las Manzanas y Localidades con Cobertura de la Entidad | Lista Nominal de las Manzanas y Localidades con Cobertura de la Entidad | Total de Localidades Urbanas y Rurales que cubre | Población Total con Cobertura de la Entidad | Población de 18 años y más con Cobertura de la Entidad | Porcentaje de la Población de la Entidad con Cobertura |
|-------------------|---------|-------------------------|-----------------------------|---------------------------------------|---|---|--|---|--|---|--|--|
| Tamaulipas | XHAS-FM | Coahuila | 209 | 0 | 0.00% | 0 | 0 | 0 | 1 | 2 | 0 | 0.00% |
| Tamaulipas | XHAS-FM | Nuevo León | 209 | 3 | 1.44% | 101 | 429 | 425 | 11 | 666 | 407 | 0.01% |
| Tamaulipas | XHAS-FM | Tamaulipas | 209 | 206 | 98.56% | 7,225 | 325,319 | 324,554 | 76 | 425,105 | 289,054 | 12.05% |

Instituto Nacional Electoral
Dirección Ejecutiva de Prerrogativas y Partidos Políticos
Dirección de Administración de Tiempos del Estado en Radio y Televisión
Cobertura de la Emisora XHAS-FM en Padrón y Lista Nominal por Sección Electoral
Fuente: INE 2021 - IFT 2021

| Entidad de Origen | Siglas | Entidades con Cobertura | Secciones Totales Cubiertas | Secciones con Cobertura de la Entidad | Porcentaje de Secciones de la Entidad con Cobertura | Padrón Electoral de Secciones de la Entidad con Cobertura | Lista nominal de Secciones de la Entidad con Cobertura | Porcentaje de Lista Nominal de la Entidad de Cobertura |
|-------------------|---------|-------------------------|-----------------------------|---------------------------------------|---|---|--|--|
| Tamaulipas | XHAS-FM | Nuevo León | 209 | 3 | 1.00% | 429 | 425 | 0.01% |
| Tamaulipas | XHAS-FM | Tamaulipas | 209 | 206 | 99.00% | 325,319 | 324,554 | 11.87% |

Cobertura de las Emisoras de FM en Población y Viviendas en Localidades Urbanas
Fuente: INE 2021 - IFT 2021 - INEGI 2020

| Entidad de Origen | Siglas | Entidades con Cobertura | Localidades Urbanas Cubiertas | Población Total con Cobertura de la Entidad | Población de 18 años y más con Cobertura de la Entidad | Total de Viviendas Particulares Habitadas con Cobertura de la Entidad | Viviendas Particulares Habitadas que Disponen de Radio con Cobertura de la Entidad | Viviendas Particulares Habitadas que Disponen de Televisión con Cobertura de la Entidad |
|-------------------|---------|-------------------------|-------------------------------|---|--|---|--|---|
| Tamaulipas | XHAS-FM | Tamaulipas | 2 | 423,830 | 288,298 | 119,934 | 83,923 | 114,670 |

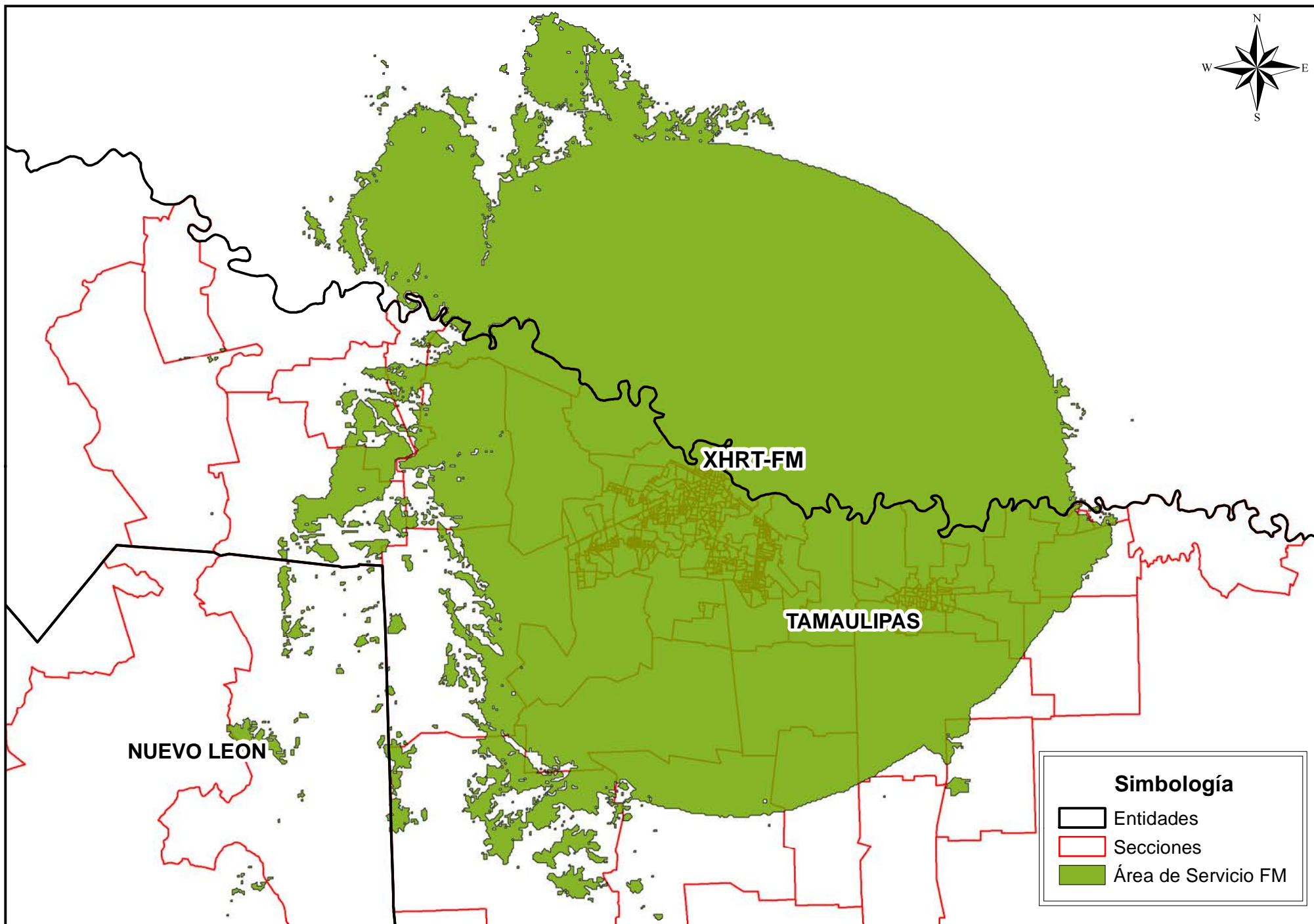
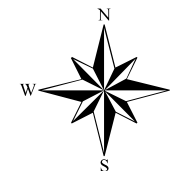
Cobertura de las Emisoras de FM en Población y Viviendas en Localidades Rurales
Fuente: INE 2021 - IFT 2021 - INEGI 2020

| Entidad de Origen | Siglas | Entidades con Cobertura | Localidades Rurales Cubiertas | Población Total con Cobertura de la Entidad | Población de 18 años y más con Cobertura de la Entidad | Total de Viviendas Particulares Habitadas con Cobertura de la Entidad | Viviendas Particulares Habitadas que Disponen de Radio con Cobertura de la Entidad | Viviendas Particulares Habitadas que Disponen de Televisión con Cobertura de la Entidad |
|-------------------|---------|-------------------------|-------------------------------|---|--|---|--|---|
| Tamaulipas | XHAS-FM | Coahuila | 1 | 2 | 0 | 0 | 0 | 0 |
| Tamaulipas | XHAS-FM | Nuevo León | 11 | 666 | 407 | 200 | 102 | 181 |
| Tamaulipas | XHAS-FM | Tamaulipas | 74 | 1,275 | 756 | 343 | 250 | 296 |

**XHRT-FM, S.A. de C.V.
(Extrema)**

XHRT-FM

95.3



<!--input id="boton_personalizado" type="button" value="Descarga Cobertura de Radio y Televisión en formato PDFs" onClick="botonPDFSIMA();" /-->

Resumen de la Cobertura de la Emisora

Entidad de Origen	Siglas	Entidad con Cobertura	Secciones Totales Cubiertas	Secciones con Cobertura de la Entidad	% de Secciones de la Entidad con Cobertura
TAMAULIPAS	XHRT-FM	TAMAULIPAS	466	466	100,00%

Entidad de Origen	Siglas	Entidad con Cobertura	Total de Manzanas y Localidades con Cobertura	Padrón Electoral de las Manzanas y Localidades	Lista Nominal de las Manzanas y Localidades	Localidades Urbanas y Rurales	Población Total	Población 18 años y más
TAMAULIPAS	XHRT-FM	TAMAULIPAS	13,915	633,855	632,746	333	826,990	566,314

Subtema: Padrón Electoral, Lista Nominal, Población y Viviendas

Descripción: Muestra el Padrón Electoral y Lista Nominal con Geografía Electoral Nivel Manzanas por Emisora. Además presenta información de Población y Viviendas con Geografía Política Nivel Localidades por Emisora.

Fuente: INE(2021)-INEGI(2020)-IFT(2021)

Instituto Nacional Electoral
Dirección Ejecutiva de Prerogativas y Partidos Políticos
Dirección de Administración de Tiempos del Estado en Radio y Televisión
Resumen de la Cobertura de la Emisora XHRT-FM
Fuente: INE 2021 - IFT 2021 - INEGI 2020

Entidad de Origen	Siglas	Entidades con Cobertura	Secciones Totales Cubiertas	Secciones con Cobertura de la Entidad	Porcentaje de Secciones de la Entidad con Cobertura	Total de Manzanas y Localidades con cobertura de la Entidad	Padrón Electoral de las Manzanas y Localidades con Cobertura de la Entidad	Lista Nominal de las Manzanas y Localidades con Cobertura de la Entidad	Total de Localidades Urbanas y Rurales que cubre	Población Total con Cobertura de la Entidad	Población de 18 años y más con Cobertura de la Entidad	Porcentaje de la Población de la Entidad con Cobertura
Tamaulipas	XHRT-FM	Tamaulipas	466	466	100.00%	13,915	633,855	632,746	333	826,990	566,314	23.44%

Instituto Nacional Electoral
Dirección Ejecutiva de Prerrogativas y Partidos Políticos
Dirección de Administración de Tiempos del Estado en Radio y Televisión
Cobertura de la Emisora XHRT-FM en Padrón y Lista Nominal por Sección Electoral
Fuente: INE 2021 - IFT 2021

Entidad de Origen	Siglas	Entidades con Cobertura	Secciones Totales Cubiertas	Secciones con Cobertura de la Entidad	Porcentaje de Secciones de la Entidad con Cobertura	Padrón Electoral de Secciones de la Entidad con Cobertura	Lista nominal de Secciones de la Entidad con Cobertura	Porcentaje de Lista Nominal de la Entidad de Cobertura
Tamaulipas	XHRT-FM	Tamaulipas	466	466	100.00%	633,855	632,746	23.14%

Cobertura de las Emisoras de FM en Población y Viviendas en Localidades Urbanas
Fuente: INE 2021 - IFT 2021 - INEGI 2020

Entidad de Origen	Siglas	Entidades con Cobertura	Localidades Urbanas Cubiertas	Población Total con Cobertura de la Entidad	Población de 18 años y más con Cobertura de la Entidad	Total de Viviendas Particulares Habitadas con Cobertura de la Entidad	Viviendas Particulares Habitadas que Disponen de Radio con Cobertura de la Entidad	Viviendas Particulares Habitadas que Disponen de Televisión con Cobertura de la Entidad
Tamaulipas	XHRT-FM	Tamaulipas	3	813,143	558,326	248,144	143,452	230,993

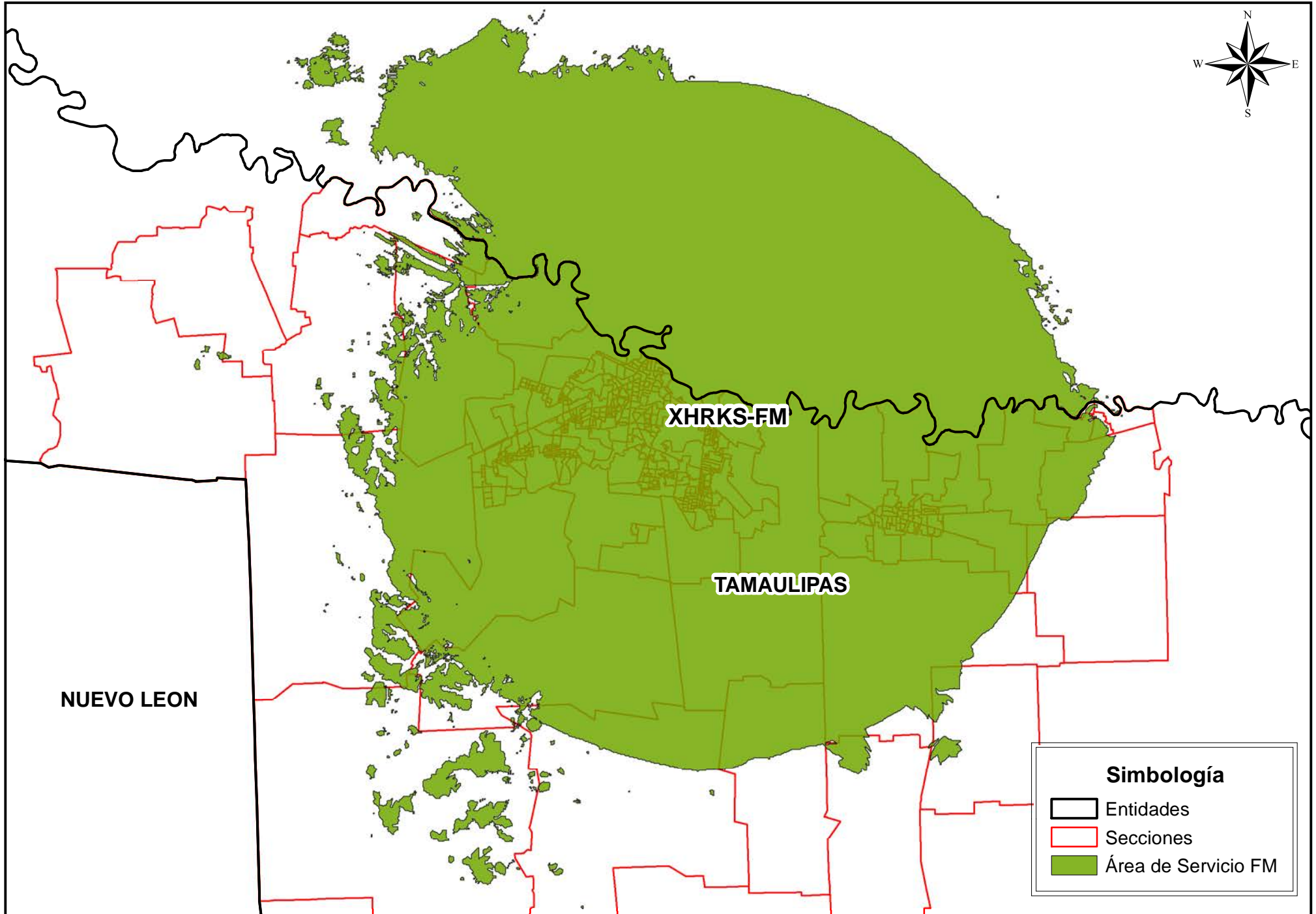
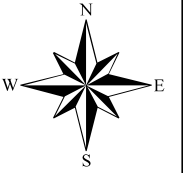
Cobertura de las Emisoras de FM en Población y Viviendas en Localidades Rurales
Fuente: INE 2021 - IFT 2021 - INEGI 2020

Entidad de Origen	Siglas	Entidades con Cobertura	Localidades Rurales Cubiertas	Población Total con Cobertura de la Entidad	Población de 18 años y más con Cobertura de la Entidad	Total de Viviendas Particulares Habitadas con Cobertura de la Entidad	Viviendas Particulares Habitadas que Disponen de Radio con Cobertura de la Entidad	Viviendas Particulares Habitadas que Disponen de Televisión con Cobertura de la Entidad
Tamaulipas	XHRT-FM	Tamaulipas	330	13,847	7,988	3,491	1,930	3,263

Grupo Radiofónico de
Reynosa, S.A. de C.V.

XHRKS-FM

103.3



<!--input id="boton_personalizado" type="button" value="Descarga Cobertura de Radio y Televisión en formato PDFs" onClick="botonPDFSIMA();"/>

Resumen de la Cobertura de la Emisora

| Entidad de Origen | Siglas | Entidad con Cobertura | Secciones Totales Cubiertas | Secciones con Cobertura de la Entidad | % de Secciones de la Entidad con Cobertura |
|-------------------|----------|-----------------------|-----------------------------|---------------------------------------|--|
| TAMAULIPAS | XHRKS-FM | TAMAULIPAS | 463 | 463 | 100,00% |

| Entidad de Origen | Siglas | Entidad con Cobertura | Total de Manzanas y Localidades con Cobertura | Padrón Electoral de las Manzanas y Localidades | Lista Nominal de las Manzanas y Localidades | Localidades Urbanas y Rurales | Población Total | Población 18 años y más |
|-------------------|----------|-----------------------|---|--|---|-------------------------------|-----------------|-------------------------|
| TAMAULIPAS | XHRKS-FM | TAMAULIPAS | 13,700 | 630,209 | 629,117 | 268 | 823,599 | 564,164 |

Subtema: Padrón Electoral, Lista Nominal, Población y Viviendas

Descripción: Muestra el Padrón Electoral y Lista Nominal con Geografía Electoral Nivel Manzanas por Emisora. Además presenta información de Población y Viviendas con Geografía Política Nivel Localidades por Emisora.

Fuente: INE(2021)-INEGI(2020)-IFT(2021)

Instituto Nacional Electoral
Dirección Ejecutiva de Prerogativas y Partidos Políticos
Dirección de Administración de Tiempos del Estado en Radio y Televisión
Resumen de la Cobertura de la Emisora XHRKS-FM
Fuente: INE 2021 - IFT 2021 - INEGI 2020

| Entidad de Origen | Siglas | Entidades con Cobertura | Secciones Totales Cubiertas | Secciones con Cobertura de la Entidad | Porcentaje de Secciones de la Entidad con Cobertura | Total de Manzanas y Localidades con cobertura de la Entidad | Padrón Electoral de las Manzanas y Localidades con Cobertura de la Entidad | Lista Nominal de las Manzanas y Localidades con Cobertura de la Entidad | Total de Localidades Urbanas y Rurales que cubre | Población Total con Cobertura de la Entidad | Población de 18 años y más con Cobertura de la Entidad | Porcentaje de la Población de la Entidad con Cobertura |
|-------------------|----------|-------------------------|-----------------------------|---------------------------------------|---|---|--|---|--|---|--|--|
| Tamaulipas | XHRKS-FM | Tamaulipas | 463 | 463 | 100.00% | 13,700 | 630,209 | 629,117 | 268 | 823,599 | 564,164 | 23.35% |

Instituto Nacional Electoral
Dirección Ejecutiva de Prerrogativas y Partidos Políticos
Dirección de Administración de Tiempos del Estado en Radio y Televisión
Cobertura de la Emisora XHRKS-FM en Padrón y Lista Nominal por Sección Electoral
Fuente: INE 2021 - IFT 2021

| Entidad de Origen | Siglas | Entidades con Cobertura | Secciones Totales Cubiertas | Secciones con Cobertura de la Entidad | Porcentaje de Secciones de la Entidad con Cobertura | Padrón Electoral de Secciones de la Entidad con Cobertura | Lista nominal de Secciones de la Entidad con Cobertura | Porcentaje de Lista Nominal de la Entidad de Cobertura |
|-------------------|----------|-------------------------|-----------------------------|---------------------------------------|---|---|--|--|
| Tamaulipas | XHRKS-FM | Tamaulipas | 463 | 463 | 100.00% | 630,209 | 629,117 | 23.01% |

Cobertura de las Emisoras de FM en Población y Viviendas en Localidades Urbanas
Fuente: INE 2021 - IFT 2021 - INEGI 2020

| Entidad de Origen | Siglas | Entidades con Cobertura | Localidades Urbanas Cubiertas | Población Total con Cobertura de la Entidad | Población de 18 años y más con Cobertura de la Entidad | Total de Viviendas Particulares Habitadas con Cobertura de la Entidad | Viviendas Particulares Habitadas que Disponen de Radio con Cobertura de la Entidad | Viviendas Particulares Habitadas que Disponen de Televisión con Cobertura de la Entidad |
|-------------------|----------|-------------------------|-------------------------------|---|--|---|--|---|
| Tamaulipas | XHRKS-FM | Tamaulipas | 3 | 813,143 | 558,326 | 248,144 | 143,452 | 230,993 |

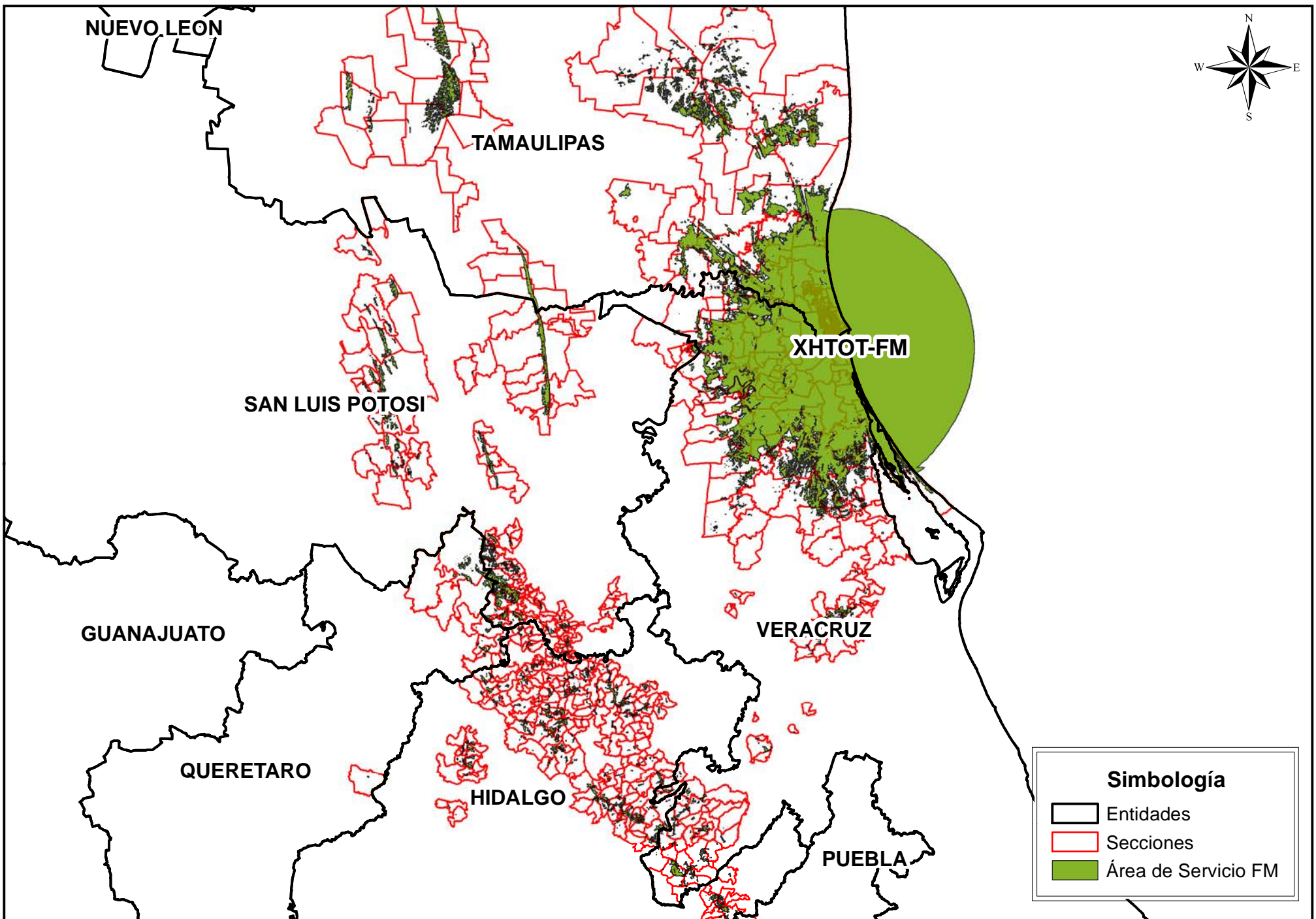
Cobertura de las Emisoras de FM en Población y Viviendas en Localidades Rurales
Fuente: INE 2021 - IFT 2021 - INEGI 2020

| Entidad de Origen | Siglas | Entidades con Cobertura | Localidades Rurales Cubiertas | Población Total con Cobertura de la Entidad | Población de 18 años y más con Cobertura de la Entidad | Total de Viviendas Particulares Habitadas con Cobertura de la Entidad | Viviendas Particulares Habitadas que Disponen de Radio con Cobertura de la Entidad | Viviendas Particulares Habitadas que Disponen de Televisión con Cobertura de la Entidad |
|-------------------|----------|-------------------------|-------------------------------|---|--|---|--|---|
| Tamaulipas | XHRKS-FM | Tamaulipas | 265 | 10,456 | 5,838 | 2,521 | 1,386 | 2,355 |

México Radio, S.A. de
C.V.

XHTOT-FM

89.3



Simbología

- Entidades
- Secciones
- Área de Servicio FM

<!-<input id="boton_personalizado" type="button" value="Descarga Cobertura de Radio y Televisión en formato PDFs" onClick="botonPDFSIMA();" />

Resumen de la Cobertura de la Emisora

| Entidad de Origen | Siglas | Entidad con Cobertura | Secciones Totales Cubiertas | Secciones con Cobertura de la Entidad | % de Secciones de la Entidad con Cobertura |
|-------------------|----------|-----------------------|-----------------------------|---------------------------------------|--|
| TAMAULIPAS | XHTOT-FM | HIDALGO | 608 | 34 | 5,59% |
| | | QUERÉTARO | 608 | 2 | 0,33% |
| | | SAN LUIS POTOSÍ | 608 | 21 | 3,45% |
| | | TAMAULIPAS | 608 | 393 | 64,64% |
| | | VERACRUZ | 608 | 158 | 25,99% |

| Entidad de Origen | Siglas | Entidad con Cobertura | Total de Manzanas y Localidades con Cobertura | Padrón Electoral de las Manzanas y Localidades | Lista Nominal de las Manzanas y Localidades | Localidades Urbanas y Rurales | Población Total | Población 18 años y más |
|-------------------|----------|-----------------------|---|--|---|-------------------------------|-----------------|-------------------------|
| TAMAULIPAS | XHTOT-FM | HIDALGO | 215 | 10,421 | 10,404 | 36 | 36,726 | 24,349 |
| | | QUERÉTARO | 4 | 703 | 703 | 5 | 1,006 | 633 |
| | | SAN LUIS POTOSÍ | 83 | 5,635 | 5,626 | 21 | 29,405 | 20,051 |
| | | TAMAULIPAS | 12,042 | 599,152 | 598,490 | 276 | 780,903 | 569,732 |
| | | VERACRUZ | 3,627 | 101,773 | 101,636 | 775 | 204,169 | 141,243 |

Subtema: Padrón Electoral, Lista Nominal, Población y Viviendas

Descripción: Muestra el Padrón Electoral y Lista Nominal con Geografía Electoral Nivel Manzanas por Emisora. Además presenta información de Población y Viviendas con Geografía Política Nivel Localidades por Emisora.

Fuente: INE(2021)-INEGI(2020)-IFT(2021)

Instituto Nacional Electoral
Dirección Ejecutiva de Prerrogativas y Partidos Políticos
Dirección de Administración de Tiempos del Estado en Radio y Televisión
Resumen de la Cobertura de la Emisora XHTOT-FM
Fuente: INE 2021 - IFT 2021 - INEGI 2020

| Entidad de Origen | Siglas | Entidades con Cobertura | Secciones Totales Cubiertas | Secciones con Cobertura de la Entidad | Porcentaje de Secciones de la Entidad con Cobertura | Total de Manzanas y Localidades con cobertura de la Entidad | Padrón Electoral de las Manzanas y Localidades con Cobertura de la Entidad | Lista Nominal de las Manzanas y Localidades con Cobertura de la Entidad | Total de Localidades Urbanas y Rurales que cubre | Población Total con Cobertura de la Entidad | Población de 18 años y más con Cobertura de la Entidad | Porcentaje de la Población de la Entidad con Cobertura |
|-------------------|----------|-------------------------|-----------------------------|---------------------------------------|---|---|--|---|--|---|--|--|
| Tamaulipas | XHTOT-FM | Hidalgo | 608 | 34 | 5.59% | 215 | 10,421 | 10,404 | 36 | 36,726 | 24,349 | 1.19% |
| Tamaulipas | XHTOT-FM | Querétaro | 608 | 2 | 0.33% | 4 | 703 | 703 | 5 | 1,006 | 633 | 0.04% |
| Tamaulipas | XHTOT-FM | San Luis Potosí | 608 | 21 | 3.45% | 83 | 5,635 | 5,626 | 21 | 29,405 | 20,051 | 1.04% |
| Tamaulipas | XHTOT-FM | Tamaulipas | 608 | 393 | 64.64% | 12,042 | 599,152 | 598,490 | 276 | 780,903 | 569,732 | 22.14% |
| Tamaulipas | XHTOT-FM | Veracruz | 608 | 158 | 25.99% | 3,627 | 101,773 | 101,636 | 775 | 204,169 | 141,243 | 2.53% |

Instituto Nacional Electoral
Dirección Ejecutiva de Prerrogativas y Partidos Políticos
Dirección de Administración de Tiempos del Estado en Radio y Televisión
Cobertura de la Emisora XHTOT-FM en Padrón y Lista Nominal por Sección Electoral
Fuente: INE 2021 - IFT 2021

| Entidad de Origen | Siglas | Entidades con Cobertura | Secciones Totales Cubiertas | Secciones con Cobertura de la Entidad | Porcentaje de Secciones de la Entidad con Cobertura | Padrón Electoral de Secciones de la Entidad con Cobertura | Lista nominal de Secciones de la Entidad con Cobertura | Porcentaje de Lista Nominal de la Entidad de Cobertura |
|-------------------|----------|-------------------------|-----------------------------|---------------------------------------|---|---|--|--|
| Tamaulipas | XHTOT-FM | Hidalgo | 608 | 34 | 6.00% | 10,421 | 10,404 | 0.46% |
| Tamaulipas | XHTOT-FM | Querétaro | 608 | 2 | 0.00% | 703 | 703 | 0.04% |
| Tamaulipas | XHTOT-FM | San Luis Potosí | 608 | 21 | 3.00% | 5,635 | 5,626 | 0.27% |
| Tamaulipas | XHTOT-FM | Tamaulipas | 608 | 393 | 65.00% | 599,152 | 598,490 | 21.89% |
| Tamaulipas | XHTOT-FM | Veracruz | 608 | 158 | 26.00% | 101,773 | 101,636 | 1.70% |

Cobertura de las Emisoras de FM en Población y Viviendas en Localidades Urbanas
Fuente: INE 2021 - IFT 2021 - INEGI 2020

| Entidad de Origen | Siglas | Entidades con Cobertura | Localidades Urbanas Cubiertas | Población Total con Cobertura de la Entidad | Población de 18 años y más con Cobertura de la Entidad | Total de Viviendas Particulares Habitadas con Cobertura de la Entidad | Viviendas Particulares Habitadas que Disponen de Radio con Cobertura de la Entidad | Viviendas Particulares Habitadas que Disponen de Televisión con Cobertura de la Entidad |
|-------------------|----------|-------------------------|-------------------------------|---|--|---|--|---|
| Tamaulipas | XHTOT-FM | Hidalgo | 1 | 29,472 | 19,581 | 8,075 | 4,767 | 6,990 |
| Tamaulipas | XHTOT-FM | San Luis Potosí | 1 | 24,454 | 17,128 | 7,255 | 3,977 | 6,580 |
| Tamaulipas | XHTOT-FM | Tamaulipas | 5 | 759,284 | 555,736 | 236,642 | 157,729 | 222,152 |
| Tamaulipas | XHTOT-FM | Veracruz | 15 | 159,286 | 110,401 | 45,776 | 30,473 | 41,161 |

Cobertura de las Emisoras de FM en Población y Viviendas en Localidades Rurales
Fuente: INE 2021 - IFT 2021 - INEGI 2020

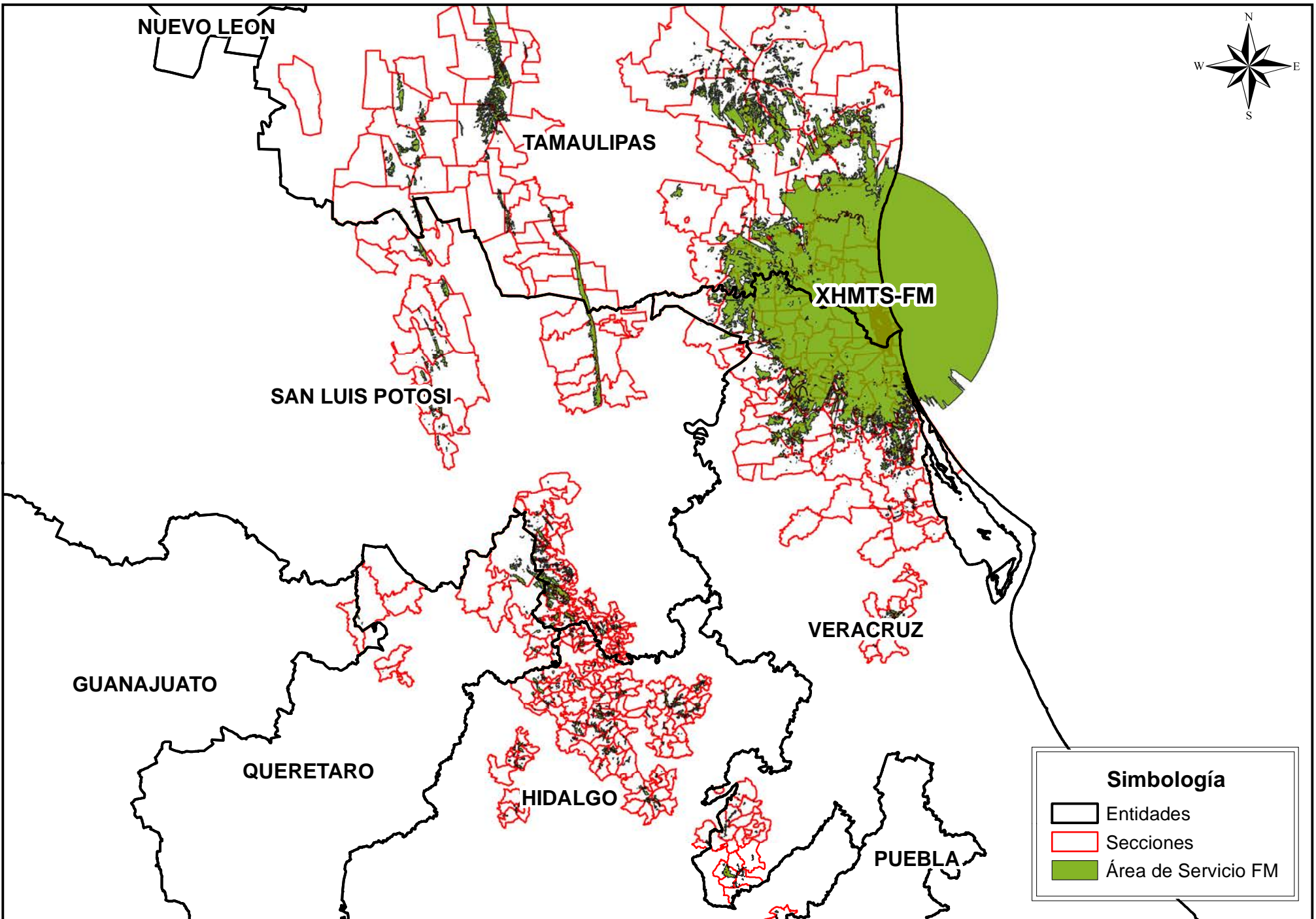
| Entidad de Origen | Siglas | Entidades con Cobertura | Localidades Rurales Cubiertas | Población Total con Cobertura de la Entidad | Población de 18 años y más con Cobertura de la Entidad | Total de Viviendas Particulares Habitadas con Cobertura de la Entidad | Viviendas Particulares Habitadas que Disponen de Radio con Cobertura de la Entidad | Viviendas Particulares Habitadas que Disponen de Televisión con Cobertura de la Entidad |
|-------------------|----------|-------------------------|-------------------------------|---|--|---|--|---|
| Tamaulipas | XHTOT-FM | Hidalgo | 35 | 7,254 | 4,768 | 2,007 | 1,147 | 1,528 |
| Tamaulipas | XHTOT-FM | Querétaro | 5 | 1,006 | 633 | 265 | 108 | 202 |
| Tamaulipas | XHTOT-FM | San Luis Potosí | 20 | 4,951 | 2,923 | 1,187 | 676 | 777 |
| Tamaulipas | XHTOT-FM | Tamaulipas | 271 | 21,619 | 13,996 | 5,967 | 3,429 | 5,394 |
| Tamaulipas | XHTOT-FM | Veracruz | 760 | 44,883 | 30,842 | 13,407 | 7,781 | 11,967 |

Transmisora Regional
Radio Fórmula, S.A. de
C.V.

XHMTS-FM

103.9

Cobertura de Emisoras de Radio



<!--input id="boton_personalizado" type="button" value="Descarga Cobertura de Radio y Televisión en formato PDFs" onClick="botonPDFSIMA();"/>

Resumen de la Cobertura de la Emisora

| Entidad de Origen | Siglas | Entidad con Cobertura | Secciones Totales Cubiertas | Secciones con Cobertura de la Entidad | % de Secciones de la Entidad con Cobertura |
|-------------------|----------|-----------------------|-----------------------------|---------------------------------------|--|
| TAMAULIPAS | XHMTS-FM | HIDALGO | 580 | 18 | 3,10% |
| | | QUERÉTARO | 580 | 2 | 0,34% |
| | | SAN LUIS POTOSÍ | 580 | 18 | 3,10% |
| | | TAMAULIPAS | 580 | 401 | 69,14% |
| | | VERACRUZ | 580 | 141 | 24,31% |

| Entidad de Origen | Siglas | Entidad con Cobertura | Total de Manzanas y Localidades con Cobertura | Padrón Electoral de las Manzanas y Localidades | Lista Nominal de las Manzanas y Localidades | Localidades Urbanas y Rurales | Población Total | Población 18 años y más |
|-------------------|----------|-----------------------|---|--|---|-------------------------------|-----------------|-------------------------|
| TAMAULIPAS | XHMTS-FM | HIDALGO | 42 | 3,245 | 3,237 | 25 | 5,704 | 3,568 |
| | | QUERÉTARO | 2 | 356 | 356 | 2 | 483 | 310 |
| | | SAN LUIS POTOSÍ | 44 | 3,603 | 3,594 | 15 | 27,800 | 19,141 |
| | | TAMAULIPAS | 12,617 | 610,014 | 609,340 | 382 | 793,109 | 577,933 |
| | | VERACRUZ | 3,707 | 103,035 | 102,902 | 457 | 160,684 | 111,414 |

Subtema: Padrón Electoral, Lista Nominal, Población y Viviendas

Descripción: Muestra el Padrón Electoral y Lista Nominal con Geografía Electoral Nivel Manzanas por Emisora. Además presenta información de Población y Viviendas con Geografía Política Nivel Localidades por Emisora.

Fuente: INE(2021)-INEGI(2020)-IFT(2021)

Instituto Nacional Electoral
Dirección Ejecutiva de Prerrogativas y Partidos Políticos
Dirección de Administración de Tiempos del Estado en Radio y Televisión
Resumen de la Cobertura de la Emisora XHMTS-FM
Fuente: INE 2021 - IFT 2021 - INEGI 2020

| Entidad de Origen | Siglas | Entidades con Cobertura | Secciones Totales Cubiertas | Secciones con Cobertura de la Entidad | Porcentaje de Secciones de la Entidad con Cobertura | Total de Manzanas y Localidades con cobertura de la Entidad | Padrón Electoral de las Manzanas y Localidades con Cobertura de la Entidad | Lista Nominal de las Manzanas y Localidades con Cobertura de la Entidad | Total de Localidades Urbanas y Rurales que cubre | Población Total con Cobertura de la Entidad | Población de 18 años y más con Cobertura de la Entidad | Porcentaje de la Población de la Entidad con Cobertura |
|-------------------|----------|-------------------------|-----------------------------|---------------------------------------|---|---|--|---|--|---|--|--|
| Tamaulipas | XHMTS-FM | Hidalgo | 580 | 18 | 3.10% | 42 | 3,245 | 3,237 | 25 | 5,704 | 3,568 | 0.19% |
| Tamaulipas | XHMTS-FM | Querétaro | 580 | 2 | 0.34% | 2 | 356 | 356 | 2 | 483 | 310 | 0.02% |
| Tamaulipas | XHMTS-FM | San Luis Potosí | 580 | 18 | 3.10% | 44 | 3,603 | 3,594 | 15 | 27,800 | 19,141 | 0.99% |
| Tamaulipas | XHMTS-FM | Tamaulipas | 580 | 401 | 69.14% | 12,617 | 610,014 | 609,340 | 382 | 793,109 | 577,933 | 22.48% |
| Tamaulipas | XHMTS-FM | Veracruz | 580 | 141 | 24.31% | 3,707 | 103,035 | 102,902 | 457 | 160,684 | 111,414 | 1.99% |

Instituto Nacional Electoral
Dirección Ejecutiva de Prerrogativas y Partidos Políticos
Dirección de Administración de Tiempos del Estado en Radio y Televisión
Cobertura de la Emisora XHMTS-FM en Padrón y Lista Nominal por Sección Electoral
Fuente: INE 2021 - IFT 2021

| Entidad de Origen | Siglas | Entidades con Cobertura | Secciones Totales Cubiertas | Secciones con Cobertura de la Entidad | Porcentaje de Secciones de la Entidad con Cobertura | Padrón Electoral de Secciones de la Entidad con Cobertura | Lista nominal de Secciones de la Entidad con Cobertura | Porcentaje de Lista Nominal de la Entidad de Cobertura |
|-------------------|----------|-------------------------|-----------------------------|---------------------------------------|---|---|--|--|
| Tamaulipas | XHMTS-FM | Hidalgo | 580 | 18 | 3.00% | 3,245 | 3,237 | 0.14% |
| Tamaulipas | XHMTS-FM | Querétaro | 580 | 2 | 0.00% | 356 | 356 | 0.02% |
| Tamaulipas | XHMTS-FM | San Luis Potosí | 580 | 18 | 3.00% | 3,603 | 3,594 | 0.17% |
| Tamaulipas | XHMTS-FM | Tamaulipas | 580 | 401 | 69.00% | 610,014 | 609,340 | 22.28% |
| Tamaulipas | XHMTS-FM | Veracruz | 580 | 141 | 24.00% | 103,035 | 102,902 | 1.72% |

Cobertura de las Emisoras de FM en Población y Viviendas en Localidades Urbanas
Fuente: INE 2021 - IFT 2021 - INEGI 2020

| Entidad de Origen | Siglas | Entidades con Cobertura | Localidades Urbanas Cubiertas | Población Total con Cobertura de la Entidad | Población de 18 años y más con Cobertura de la Entidad | Total de Viviendas Particulares Habitadas con Cobertura de la Entidad | Viviendas Particulares Habitadas que Disponen de Radio con Cobertura de la Entidad | Viviendas Particulares Habitadas que Disponen de Televisión con Cobertura de la Entidad |
|-------------------|----------|-------------------------|-------------------------------|---|--|---|--|---|
| Tamaulipas | XHMTS-FM | San Luis Potosí | 1 | 24,454 | 17,128 | 7,255 | 3,977 | 6,580 |
| Tamaulipas | XHMTS-FM | Tamaulipas | 6 | 765,040 | 559,744 | 238,348 | 158,511 | 223,669 |
| Tamaulipas | XHMTS-FM | Veracruz | 13 | 125,490 | 86,925 | 36,244 | 24,321 | 33,007 |

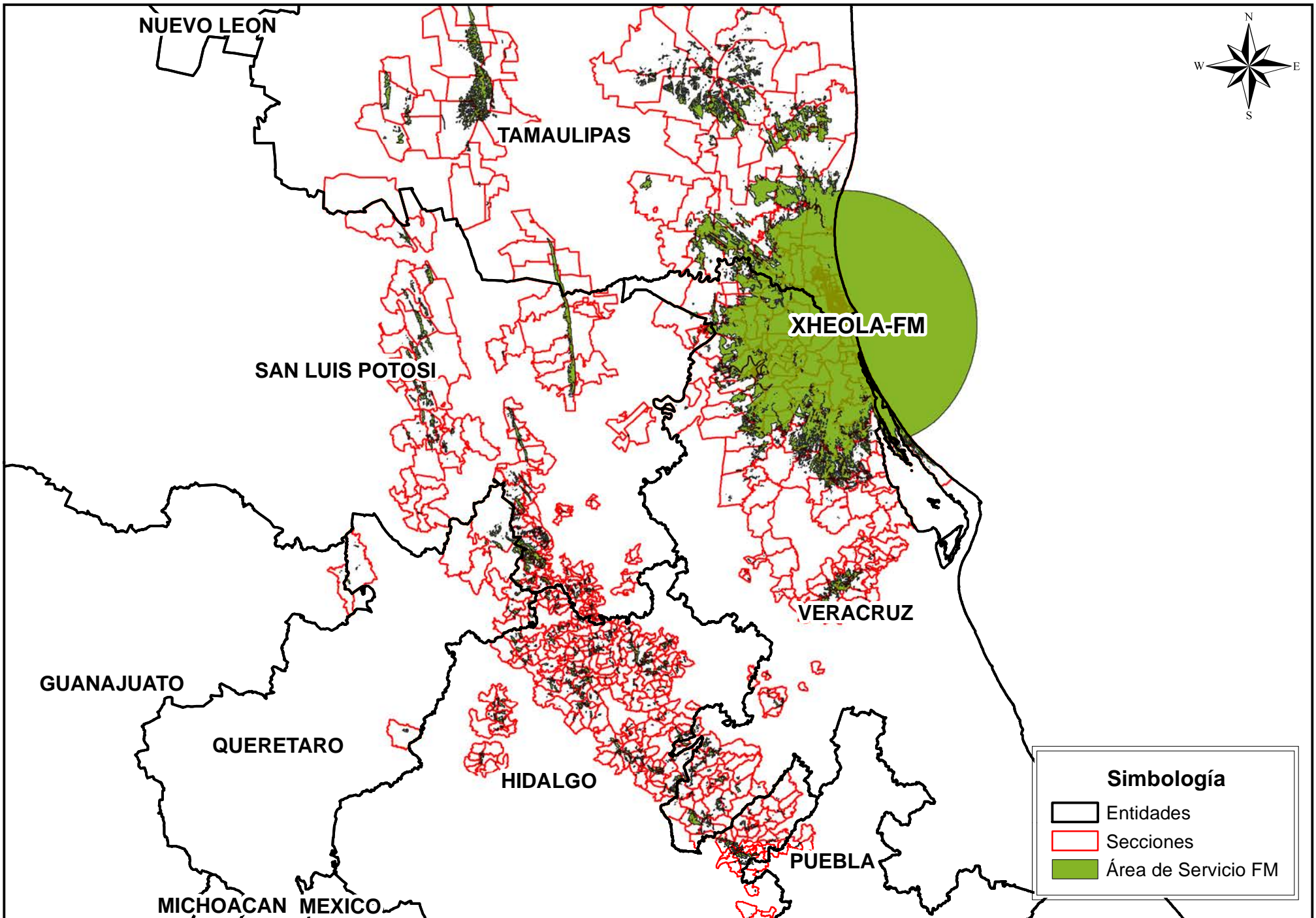
Cobertura de las Emisoras de FM en Población y Viviendas en Localidades Rurales
Fuente: INE 2021 - IFT 2021 - INEGI 2020

| Entidad de Origen | Siglas | Entidades con Cobertura | Localidades Rurales Cubiertas | Población Total con Cobertura de la Entidad | Población de 18 años y más con Cobertura de la Entidad | Total de Viviendas Particulares Habitadas con Cobertura de la Entidad | Viviendas Particulares Habitadas que Disponen de Radio con Cobertura de la Entidad | Viviendas Particulares Habitadas que Disponen de Televisión con Cobertura de la Entidad |
|-------------------|----------|-------------------------|-------------------------------|---|--|---|--|---|
| Tamaulipas | XHMTS-FM | Hidalgo | 25 | 5,704 | 3,568 | 1,480 | 918 | 1,157 |
| Tamaulipas | XHMTS-FM | Querétaro | 2 | 483 | 310 | 126 | 57 | 97 |
| Tamaulipas | XHMTS-FM | San Luis Potosí | 14 | 3,346 | 2,013 | 861 | 535 | 516 |
| Tamaulipas | XHMTS-FM | Tamaulipas | 376 | 28,069 | 18,189 | 7,824 | 4,219 | 6,999 |
| Tamaulipas | XHMTS-FM | Veracruz | 444 | 35,194 | 24,489 | 10,602 | 6,457 | 9,569 |

Música Radiofónica,
S.A. de C.V.

XHEOLA-FM

103.5



<!--input id="boton_personalizado" type="button" value="Descarga Cobertura de Radio y Televisión en formato PDFs" onClick="botonPDFSIMA();"-->

Resumen de la Cobertura de la Emisora

Entidad de Origen	Siglas	Entidad con Cobertura	Secciones Totales Cubiertas	Secciones con Cobertura de la Entidad	% de Secciones de la Entidad con Cobertura
TAMAULIPAS	XHEOLA-FM	HIDALGO	635	38	5,98%
		PUEBLA	635	1	0,16%
		QUERÉTARO	635	2	0,31%
		SAN LUIS POTOSÍ	635	27	4,25%
		TAMAULIPAS	635	394	62,05%
		VERACRUZ	635	173	27,24%

Entidad de Origen	Siglas	Entidad con Cobertura	Total de Manzanas y Localidades con Cobertura	Padrón Electoral de las Manzanas y Localidades	Lista Nominal de las Manzanas y Localidades	Localidades Urbanas y Rurales	Población Total	Población 18 años y más
TAMAULIPAS	XHEOLA-FM	HIDALGO	208	11,588	11,571	43	43,473	28,465
		PUEBLA	1	6	6			
		QUERÉTARO	4	703	703	5	1,006	633
		SAN LUIS POTOSÍ	212	8,404	8,392	27	29,308	20,021
		TAMAULIPAS	12,145	600,568	599,905	295	780,891	569,719
		VERACRUZ	4,165	117,465	117,309	830	216,469	149,825

Subtema: Padrón Electoral, Lista Nominal, Población y Viviendas

Descripción: Muestra el Padrón Electoral y Lista Nominal con Geografía Electoral Nivel Manzanas por Emisora. Además presenta información de Población y Viviendas con Geografía Política Nivel Localidades por Emisora.

Fuente: INE(2021)-INEGI(2020)-IFT(2021)

Instituto Nacional Electoral
Dirección Ejecutiva de Prerogativas y Partidos Políticos
Dirección de Administración de Tiempos del Estado en Radio y Televisión
Resumen de la Cobertura de la Emisora XHEOLA-FM
Fuente: INE 2021 - IFT 2021 - INEGI 2020

Entidad de Origen	Siglas	Entidades con Cobertura	Secciones Totales Cubiertas	Secciones con Cobertura de la Entidad	Porcentaje de Secciones de la Entidad con Cobertura	Total de Manzanas y Localidades con cobertura de la Entidad	Padrón Electoral de las Manzanas y Localidades con Cobertura de la Entidad	Lista Nominal de las Manzanas y Localidades con Cobertura de la Entidad	Total de Localidades Urbanas y Rurales que cubre	Población Total con Cobertura de la Entidad	Población de 18 años y más con Cobertura de la Entidad	Porcentaje de la Población de la Entidad con Cobertura
Tamaulipas	XHEOLA-FM	Hidalgo	635	38	5.98%	208	11,588	11,571	43	43,473	28,465	1.41%
Tamaulipas	XHEOLA-FM	Puebla	635	1	0.16%	1	6	6	0	0	0	0.00%
Tamaulipas	XHEOLA-FM	Querétaro	635	2	0.31%	4	703	703	5	1,006	633	0.04%
Tamaulipas	XHEOLA-FM	San Luis Potosí	635	27	4.25%	212	8,404	8,392	27	29,308	20,021	1.04%
Tamaulipas	XHEOLA-FM	Tamaulipas	635	394	62.05%	12,145	600,568	599,905	295	780,891	569,719	22.14%
Tamaulipas	XHEOLA-FM	Veracruz	635	173	27.24%	4,165	117,465	117,309	830	216,469	149,825	2.68%

Instituto Nacional Electoral Dirección Ejecutiva de Prerrogativas y Partidos Políticos Dirección de Administración de Tiempos del Estado en Radio y Televisión Cobertura de la Emisora XHEOLA-FM en Padrón y Lista Nominal por Sección Electoral Fuente: INE 2021 - IFT 2021								
Entidad de Origen	Siglas	Entidades con Cobertura	Secciones Totales Cubiertas	Secciones con Cobertura de la Entidad	Porcentaje de Secciones de la Entidad con Cobertura	Padrón Electoral de Secciones de la Entidad con Cobertura	Lista nominal de Secciones de la Entidad con Cobertura	Porcentaje de Lista Nominal de la Entidad de Cobertura
Tamaulipas	XHEOLA-FM	Hidalgo	635	38	6.00%	11,588	11,571	0.52%
Tamaulipas	XHEOLA-FM	Puebla	635	1	0.00%	6	6	0.00%
Tamaulipas	XHEOLA-FM	Querétaro	635	2	0.00%	703	703	0.04%
Tamaulipas	XHEOLA-FM	San Luis Potosí	635	27	4.00%	8,404	8,392	0.41%
Tamaulipas	XHEOLA-FM	Tamaulipas	635	394	62.00%	600,568	599,905	21.94%
Tamaulipas	XHEOLA-FM	Veracruz	635	173	27.00%	117,465	117,309	1.96%

Cobertura de las Emisoras de FM en Población y Viviendas en Localidades Urbanas Fuente: INE 2021 - IFT 2021 - INEGI 2020								
Entidad de Origen	Siglas	Entidades con Cobertura	Localidades Urbanas Cubiertas	Población Total con Cobertura de la Entidad	Población de 18 años y más con Cobertura de la Entidad	Total de Viviendas Particulares Habitadas con Cobertura de la Entidad	Viviendas Particulares Habitadas que Disponen de Radio con Cobertura de la Entidad	Viviendas Particulares Habitadas que Disponen de Televisión con Cobertura de la Entidad
Tamaulipas	XHEOLA-FM	Hidalgo	3	32,570	21,410	8,790	5,242	7,552
Tamaulipas	XHEOLA-FM	San Luis Potosí	1	24,454	17,128	7,255	3,977	6,580
Tamaulipas	XHEOLA-FM	Tamaulipas	5	759,284	555,736	236,642	157,729	222,152
Tamaulipas	XHEOLA-FM	Veracruz	17	169,179	117,460	48,737	32,168	43,686

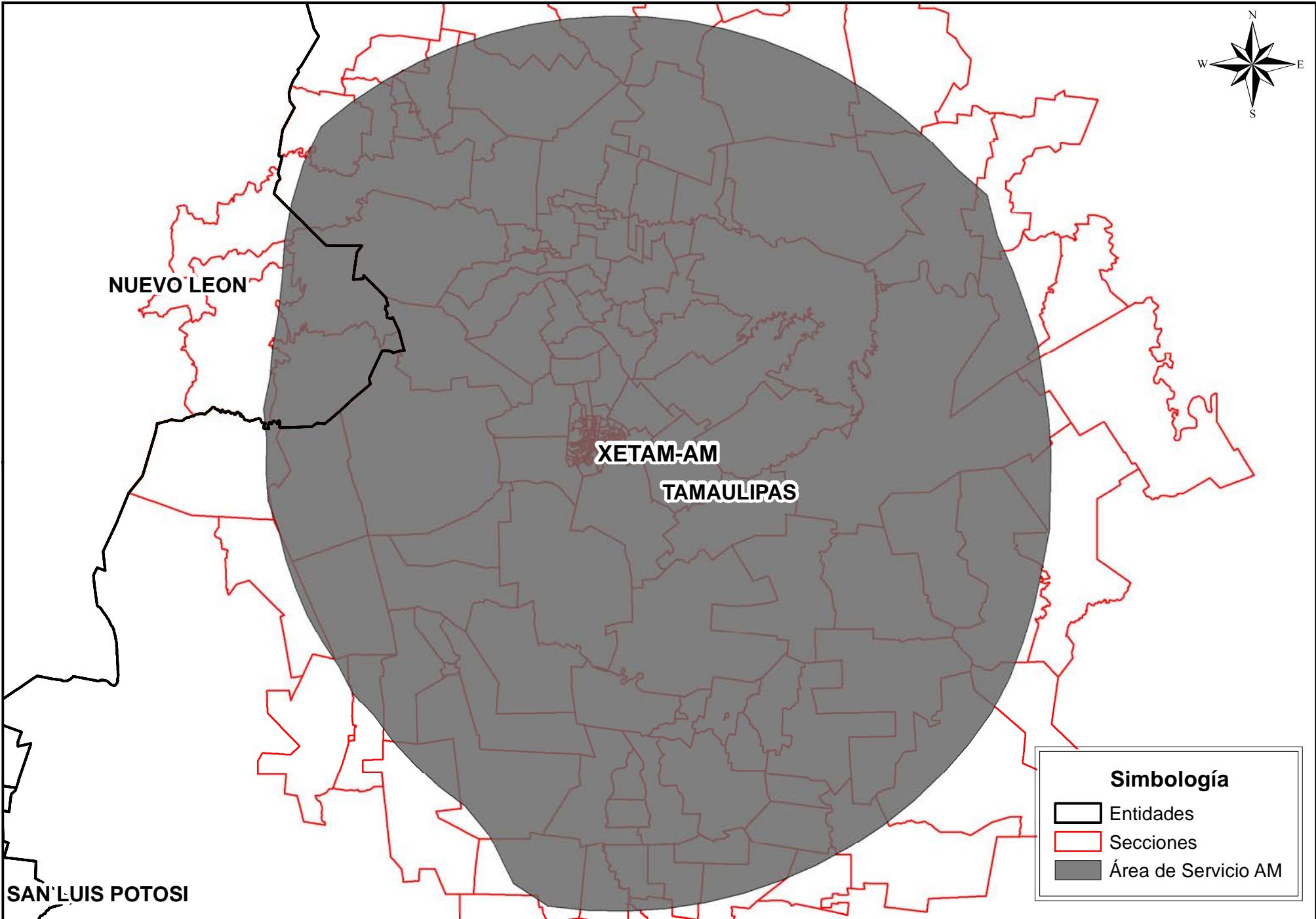
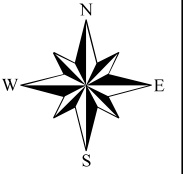
Cobertura de las Emisoras de FM en Población y Viviendas en Localidades Rurales Fuente: INE 2021 - IFT 2021 - INEGI 2020								
Entidad de Origen	Siglas	Entidades con Cobertura	Localidades Rurales Cubiertas	Población Total con Cobertura de la Entidad	Población de 18 años y más con Cobertura de la Entidad	Total de Viviendas Particulares Habitadas con Cobertura de la Entidad	Viviendas Particulares Habitadas que Disponen de Radio con Cobertura de la Entidad	Viviendas Particulares Habitadas que Disponen de Televisión con Cobertura de la Entidad
Tamaulipas	XHEOLA-FM	Hidalgo	40	10,903	7,055	2,962	1,702	2,205
Tamaulipas	XHEOLA-FM	Querétaro	5	1,006	633	265	108	202
Tamaulipas	XHEOLA-FM	San Luis Potosí	26	4,854	2,893	1,149	676	836
Tamaulipas	XHEOLA-FM	Tamaulipas	290	21,607	13,983	5,983	3,390	5,376
Tamaulipas	XHEOLA-FM	Veracruz	813	47,290	32,365	14,030	8,185	12,494

XETAM-AM, S.A. de
C.V.

(La Poderosa)

XETAM-AM

640



NUEVO LEON

XETAM-AM

TAMAULIPAS

SAN LUIS POTOSI

Simbología

- Entidades
- Secciones
- Área de Servicio AM

<!--input id="boton_personalizado" type="button" value="Descarga Cobertura de Radio y Televisión en formato PDFs" onClick="botonPDFSIMA()"/>

Resumen de la Cobertura de la Emisora

| Entidad de Origen | Siglas | Entidad con Cobertura | Secciones Totales Cubiertas | Secciones con Cobertura de la Entidad | % de Secciones de la Entidad con Cobertura |
|-------------------|----------|-----------------------|-----------------------------|---------------------------------------|--|
| TAMAULIPAS | XETAM-AM | NUEVO LEÓN | 249 | 3 | 1,20% |
| | | TAMAULIPAS | 249 | 246 | 98,80% |

| Entidad de Origen | Siglas | Entidad con Cobertura | Total de Manzanas y Localidades con Cobertura | Padrón Electoral de las Manzanas y Localidades | Lista Nominal de las Manzanas y Localidades | Localidades Urbanas y Rurales | Población Total | Población 18 años y más |
|-------------------|----------|-----------------------|---|--|---|-------------------------------|-----------------|-------------------------|
| TAMAULIPAS | XETAM-AM | NUEVO LEÓN | 34 | 541 | 540 | 38 | 530 | 276 |
| | | TAMAULIPAS | 11,477 | 325,677 | 325,457 | 1,139 | 433,060 | 304,706 |

Subtema: Padrón Electoral, Lista Nominal, Población y Viviendas

Descripción: Muestra el Padrón Electoral y Lista Nominal con Geografía Electoral Nivel Manzanas por Emisora. Además presenta información de Población y Viviendas con Geografía Política Nivel Localidades por Emisora.

Fuente: INE(2021)-INEGI(2020)-IFT(2021)

Instituto Nacional Electoral
Dirección Ejecutiva de Prerrogativas y Partidos Políticos
Dirección de Administración de Tiempos del Estado en Radio y Televisión
Resumen de la Cobertura de la Emisora XETAM-AM
Fuente: INE 2021 - IFT 2021 - INEGI 2020

| Entidad de Origen | Siglas | Entidades con Cobertura | Secciones Totales Cubiertas | Secciones con Cobertura de la Entidad | Porcentaje de Secciones de la Entidad con Cobertura | Total de Manzanas y Localidades con cobertura de la Entidad | Padrón Electoral de las Manzanas y Localidades con Cobertura de la Entidad | Lista Nominal de las Manzanas y Localidades con Cobertura de la Entidad | Total de Localidades Urbanas y Rurales que cubre | Población Total con Cobertura de la Entidad | Población de 18 años y más con Cobertura de la Entidad | Porcentaje de la Población de la Entidad con Cobertura |
|-------------------|----------|-------------------------|-----------------------------|---------------------------------------|---|---|--|---|--|---|--|--|
| Tamaulipas | XETAM-AM | Nuevo León | 249 | 3 | 1.20% | 34 | 541 | 540 | 38 | 530 | 276 | 0.01% |
| Tamaulipas | XETAM-AM | Tamaulipas | 249 | 246 | 98.80% | 11,477 | 325,677 | 325,457 | 1,139 | 433,060 | 304,706 | 12.28% |

Instituto Nacional Electoral
Dirección Ejecutiva de Prerrogativas y Partidos Políticos
Dirección de Administración de Tiempos del Estado en Radio y Televisión
Cobertura de la Emisora XETAM-AM en Padrón y Lista Nominal por Sección Electoral
Fuente: INE 2021 - IFT 2021

| Entidad de Origen | Siglas | Entidades con Cobertura | Secciones Totales Cubiertas | Secciones con Cobertura de la Entidad | Porcentaje de Secciones de la Entidad con Cobertura | Padrón Electoral de Secciones de la Entidad con Cobertura | Lista nominal de Secciones de la Entidad con Cobertura | Porcentaje de Lista Nominal de la Entidad de Cobertura |
|-------------------|----------|-------------------------|-----------------------------|---------------------------------------|---|---|--|--|
| Tamaulipas | XETAM-AM | Nuevo León | 249 | 3 | 1.00% | 541 | 540 | 0.01% |
| Tamaulipas | XETAM-AM | Tamaulipas | 249 | 246 | 99.00% | 325,677 | 325,457 | 11.90% |

Cobertura de las Emisoras de AM en Población y Viviendas en Localidades Urbanas
Fuente: INE 2021 - IFT 2021 - INEGI 2020

| Entidad de Origen | Siglas | Entidades con Cobertura | Localidades Urbanas Cubiertas | Población Total con Cobertura de la Entidad | Población de 18 años y más con Cobertura de la Entidad | Total de Viviendas Particulares Habitadas con Cobertura de la Entidad | Viviendas Particulares Habitadas que Disponen de Radio con Cobertura de la Entidad | Viviendas Particulares Habitadas que Disponen de Televisión con Cobertura de la Entidad |
|-------------------|----------|-------------------------|-------------------------------|---|--|---|--|---|
| Tamaulipas | XETAM-AM | Tamaulipas | 10 | 363,458 | 258,446 | 106,109 | 66,837 | 100,638 |

Cobertura de las Emisoras de AM en Población y Viviendas en Localidades Rurales
Fuente: INE 2021 - IFT 2021 - INEGI 2020

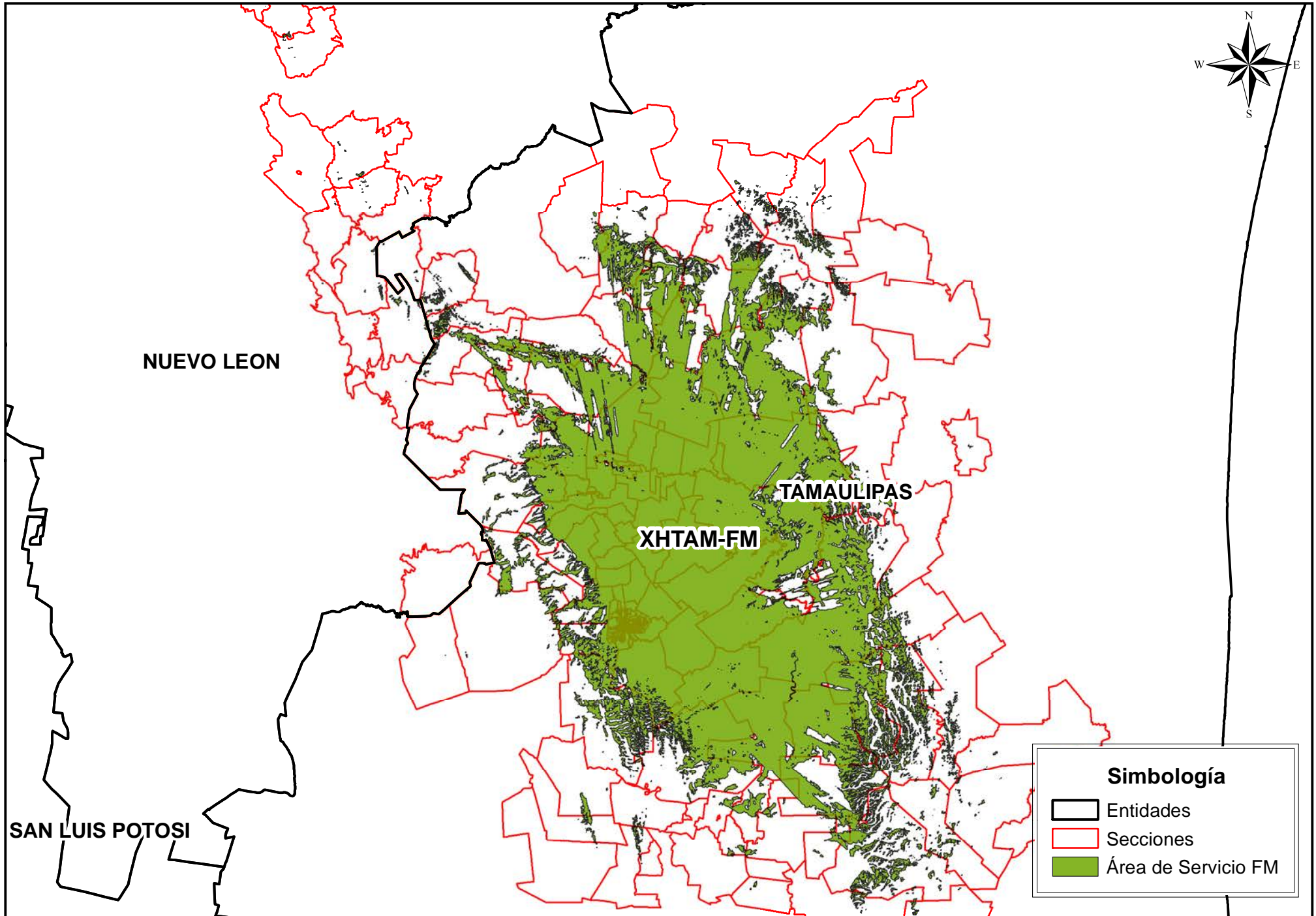
| Entidad de Origen | Siglas | Entidades con Cobertura | Localidades Rurales Cubiertas | Población Total con Cobertura de la Entidad | Población de 18 años y más con Cobertura de la Entidad | Total de Viviendas Particulares Habitadas con Cobertura de la Entidad | Viviendas Particulares Habitadas que Disponen de Radio con Cobertura de la Entidad | Viviendas Particulares Habitadas que Disponen de Televisión con Cobertura de la Entidad |
|-------------------|----------|-------------------------|-------------------------------|---|--|---|--|---|
| Tamaulipas | XETAM-AM | Nuevo León | 38 | 530 | 276 | 101 | 47 | 32 |
| Tamaulipas | XETAM-AM | Tamaulipas | 1,129 | 69,602 | 46,260 | 20,078 | 10,607 | 17,385 |

XETAM-AM, S.A. de
C.V.
(La Poderosa)

XHTAM-FM

96.1

Cobertura de Emisoras de Radio



<!--input id="boton_personalizado" type="button" value="Descarga Cobertura de Radio y Televisión en formato PDFs" onClick="botonPDFSIMA();" /-->

Resumen de la Cobertura de la Emisora

Entidad de Origen	Siglas	Entidad con Cobertura	Secciones Totales Cubiertas	Secciones con Cobertura de la Entidad	% de Secciones de la Entidad con Cobertura
TAMAULIPAS	XHTAM-FM	TAMAULIPAS	204	204	100,00%

Entidad de Origen	Siglas	Entidad con Cobertura	Total de Manzanas y Localidades con Cobertura	Padrón Electoral de las Manzanas y Localidades	Lista Nominal de las Manzanas y Localidades	Localidades Urbanas y Rurales	Población Total	Población 18 años y más
TAMAULIPAS	XHTAM-FM	TAMAULIPAS	9,145	293,719	293,520	740	398,358	281,069

Subtema: Padrón Electoral, Lista Nominal, Población y Viviendas

Descripción: Muestra el Padrón Electoral y Lista Nominal con Geografía Electoral Nivel Manzanas por Emisora. Además presenta información de Población y Viviendas con Geografía Política Nivel Localidades por Emisora.

Fuente: INE(2021)-INEGI(2020)-IFT(2021)

Instituto Nacional Electoral
Dirección Ejecutiva de Prerogativas y Partidos Políticos
Dirección de Administración de Tiempos del Estado en Radio y Televisión
Resumen de la Cobertura de la Emisora XHTAM-FM
Fuente: INE 2021 - IFT 2021 - INEGI 2020

Entidad de Origen	Siglas	Entidades con Cobertura	Secciones Totales Cubiertas	Secciones con Cobertura de la Entidad	Porcentaje de Secciones de la Entidad con Cobertura	Total de Manzanas y Localidades con cobertura de la Entidad	Padrón Electoral de las Manzanas y Localidades con Cobertura de la Entidad	Lista Nominal de las Manzanas y Localidades con Cobertura de la Entidad	Total de Localidades Urbanas y Rurales que cubre	Población Total con Cobertura de la Entidad	Población de 18 años y más con Cobertura de la Entidad	Porcentaje de la Población de la Entidad con Cobertura
Tamaulipas	XHTAM-FM	Tamaulipas	204	204	100.00%	9,145	293,719	293,520	740	398,358	281,069	11.29%

Instituto Nacional Electoral
Dirección Ejecutiva de Prerrogativas y Partidos Políticos
Dirección de Administración de Tiempos del Estado en Radio y Televisión
Cobertura de la Emisora XHTAM-FM en Padrón y Lista Nominal por Sección Electoral
Fuente: INE 2021 - IFT 2021

Entidad de Origen	Siglas	Entidades con Cobertura	Secciones Totales Cubiertas	Secciones con Cobertura de la Entidad	Porcentaje de Secciones de la Entidad con Cobertura	Padrón Electoral de Secciones de la Entidad con Cobertura	Lista nominal de Secciones de la Entidad con Cobertura	Porcentaje de Lista Nominal de la Entidad de Cobertura
Tamaulipas	XHTAM-FM	Tamaulipas	204	204	100.00%	293,719	293,520	10.73%

Cobertura de las Emisoras de FM en Población y Viviendas en Localidades Urbanas
Fuente: INE 2021 - IFT 2021 - INEGI 2020

Entidad de Origen	Siglas	Entidades con Cobertura	Localidades Urbanas Cubiertas	Población Total con Cobertura de la Entidad	Población de 18 años y más con Cobertura de la Entidad	Total de Viviendas Particulares Habitadas con Cobertura de la Entidad	Viviendas Particulares Habitadas que Disponen de Radio con Cobertura de la Entidad	Viviendas Particulares Habitadas que Disponen de Televisión con Cobertura de la Entidad
Tamaulipas	XHTAM-FM	Tamaulipas	7	352,639	251,021	102,946	65,729	97,792

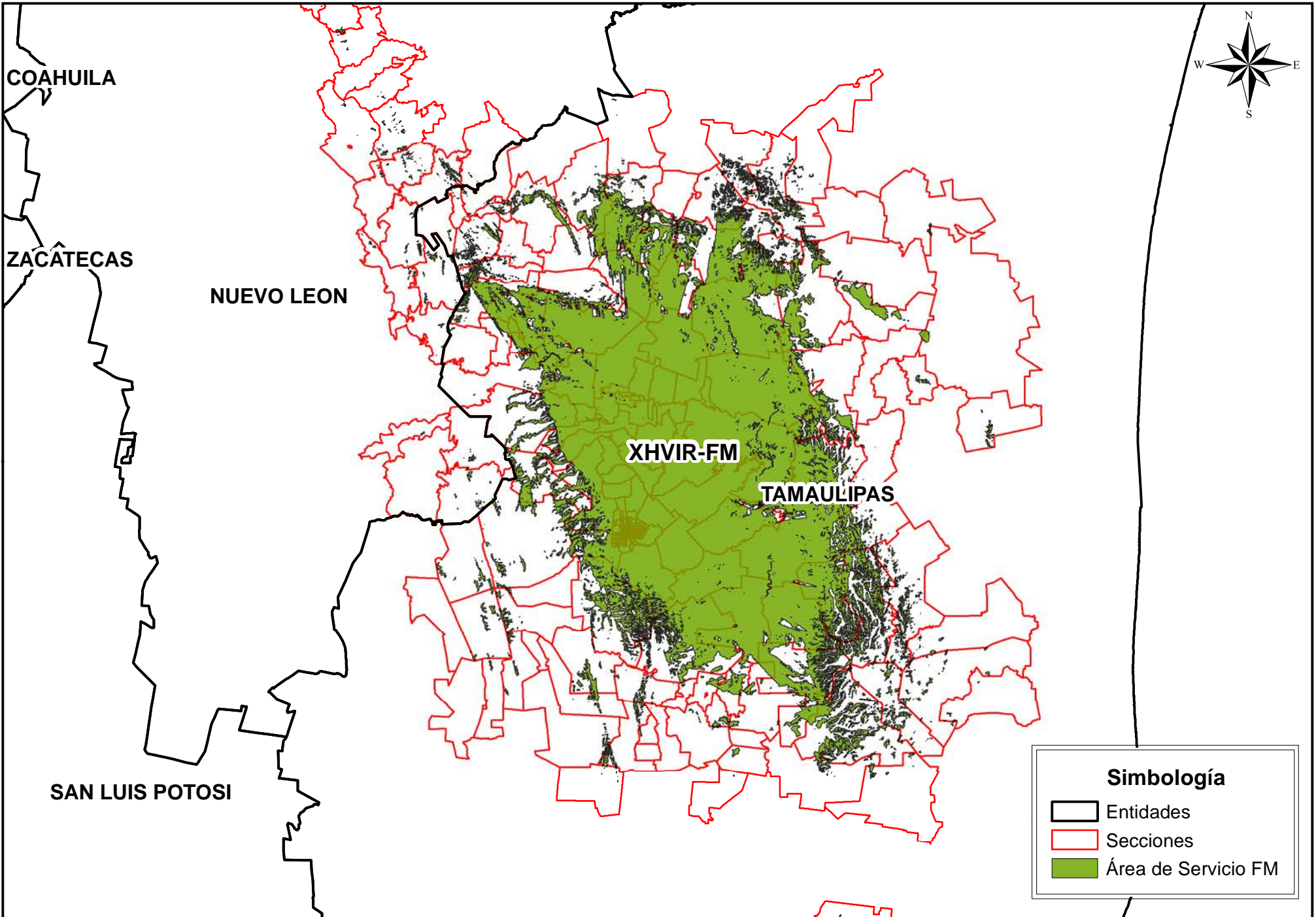
Cobertura de las Emisoras de FM en Población y Viviendas en Localidades Rurales
Fuente: INE 2021 - IFT 2021 - INEGI 2020

Entidad de Origen	Siglas	Entidades con Cobertura	Localidades Rurales Cubiertas	Población Total con Cobertura de la Entidad	Población de 18 años y más con Cobertura de la Entidad	Total de Viviendas Particulares Habitadas con Cobertura de la Entidad	Viviendas Particulares Habitadas que Disponen de Radio con Cobertura de la Entidad	Viviendas Particulares Habitadas que Disponen de Televisión con Cobertura de la Entidad
Tamaulipas	XHTAM-FM	Tamaulipas	733	45,719	30,048	13,048	7,780	11,616

Organización Radio
Difusora Tamaulipeca,
S.A. de C.V.

XHVIR-FM

101.7



<!--input id="boton_personalizado" type="button" value="Descarga Cobertura de Radio y Televisión en formato PDFs" onClick="botonPDFSIMA();" /-->

Resumen de la Cobertura de la Emisora

Entidad de Origen	Siglas	Entidad con Cobertura	Secciones Totales Cubiertas	Secciones con Cobertura de la Entidad	% de Secciones de la Entidad con Cobertura
TAMAULIPAS	XHVIR-FM	TAMAULIPAS	216	216	100,00%

Entidad de Origen	Siglas	Entidad con Cobertura	Total de Manzanas y Localidades con Cobertura	Padrón Electoral de las Manzanas y Localidades	Lista Nominal de las Manzanas y Localidades	Localidades Urbanas y Rurales	Población Total	Población 18 años y más
TAMAULIPAS	XHVIR-FM	TAMAULIPAS	9,807	299,513	299,312	843	403,861	284,975

Subtema: Padrón Electoral, Lista Nominal, Población y Viviendas

Descripción: Muestra el Padrón Electoral y Lista Nominal con Geografía Electoral Nivel Manzanas por Emisora. Además presenta información de Población y Viviendas con Geografía Política Nivel Localidades por Emisora.

Fuente: INE(2021)-INEGI(2020)-IFT(2021)

Instituto Nacional Electoral
Dirección Ejecutiva de Prerogativas y Partidos Políticos
Dirección de Administración de Tiempos del Estado en Radio y Televisión
Resumen de la Cobertura de la Emisora XHVIR-FM
Fuente: INE 2021 - IFT 2021 - INEGI 2020

Entidad de Origen	Siglas	Entidades con Cobertura	Secciones Totales Cubiertas	Secciones con Cobertura de la Entidad	Porcentaje de Secciones de la Entidad con Cobertura	Total de Manzanas y Localidades con cobertura de la Entidad	Padrón Electoral de las Manzanas y Localidades con Cobertura de la Entidad	Lista Nominal de las Manzanas y Localidades con Cobertura de la Entidad	Total de Localidades Urbanas y Rurales que cubre	Población Total con Cobertura de la Entidad	Población de 18 años y más con Cobertura de la Entidad	Porcentaje de la Población de la Entidad con Cobertura
Tamaulipas	XHVIR-FM	Tamaulipas	216	216	100.00%	9,807	299,513	299,312	843	403,861	284,975	11.45%

Instituto Nacional Electoral
Dirección Ejecutiva de Prerrogativas y Partidos Políticos
Dirección de Administración de Tiempos del Estado en Radio y Televisión
Cobertura de la Emisora XHVIR-FM en Padrón y Lista Nominal por Sección Electoral
Fuente: INE 2021 - IFT 2021

Entidad de Origen	Siglas	Entidades con Cobertura	Secciones Totales Cubiertas	Secciones con Cobertura de la Entidad	Porcentaje de Secciones de la Entidad con Cobertura	Padrón Electoral de Secciones de la Entidad con Cobertura	Lista nominal de Secciones de la Entidad con Cobertura	Porcentaje de Lista Nominal de la Entidad de Cobertura
Tamaulipas	XHVIR-FM	Tamaulipas	216	216	100.00%	299,513	299,312	10.95%

Cobertura de las Emisoras de FM en Población y Viviendas en Localidades Urbanas
Fuente: INE 2021 - IFT 2021 - INEGI 2020

Entidad de Origen	Siglas	Entidades con Cobertura	Localidades Urbanas Cubiertas	Población Total con Cobertura de la Entidad	Población de 18 años y más con Cobertura de la Entidad	Total de Viviendas Particulares Habitadas con Cobertura de la Entidad	Viviendas Particulares Habitadas que Disponen de Radio con Cobertura de la Entidad	Viviendas Particulares Habitadas que Disponen de Televisión con Cobertura de la Entidad
Tamaulipas	XHVIR-FM	Tamaulipas	8	353,883	251,884	103,331	65,949	98,140

Cobertura de las Emisoras de FM en Población y Viviendas en Localidades Rurales
Fuente: INE 2021 - IFT 2021 - INEGI 2020

Entidad de Origen	Siglas	Entidades con Cobertura	Localidades Rurales Cubiertas	Población Total con Cobertura de la Entidad	Población de 18 años y más con Cobertura de la Entidad	Total de Viviendas Particulares Habitadas con Cobertura de la Entidad	Viviendas Particulares Habitadas que Disponen de Radio con Cobertura de la Entidad	Viviendas Particulares Habitadas que Disponen de Televisión con Cobertura de la Entidad
Tamaulipas	XHVIR-FM	Tamaulipas	835	49,978	33,091	14,397	8,524	12,757